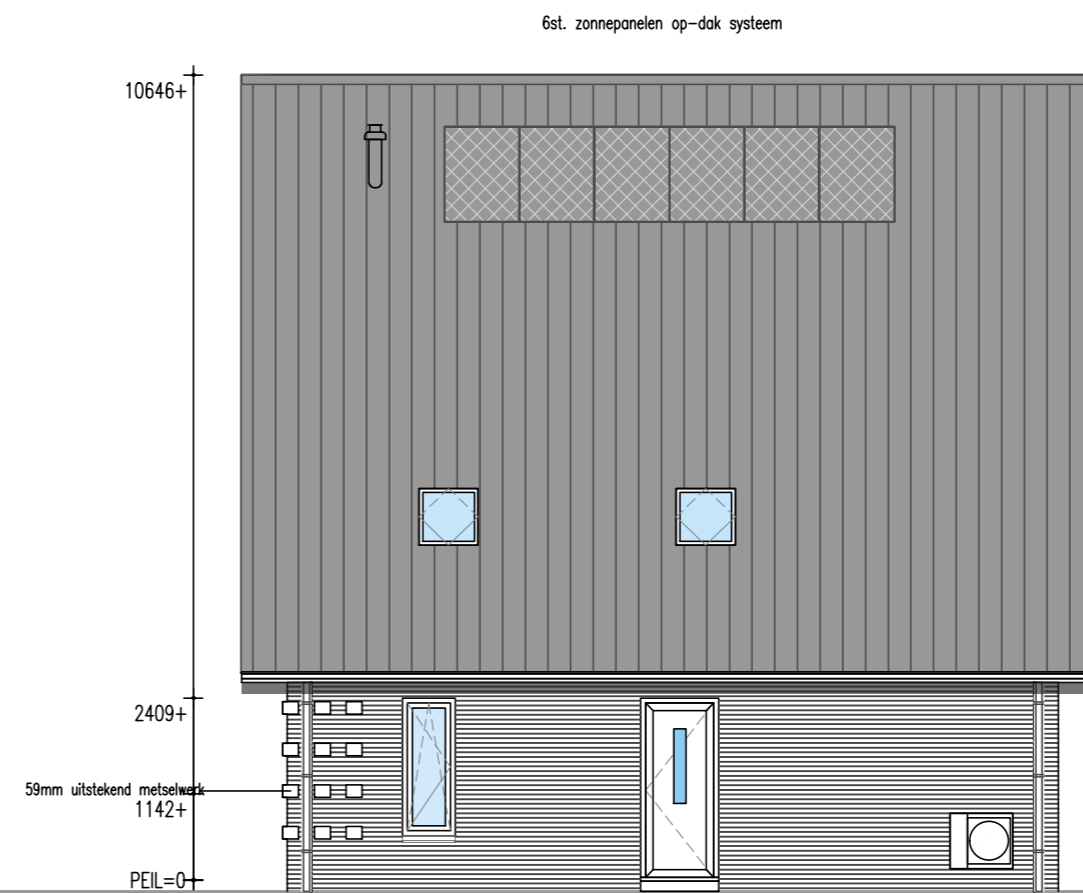




Bouwnummer 09
Voorgevel

Bouwnummer 10

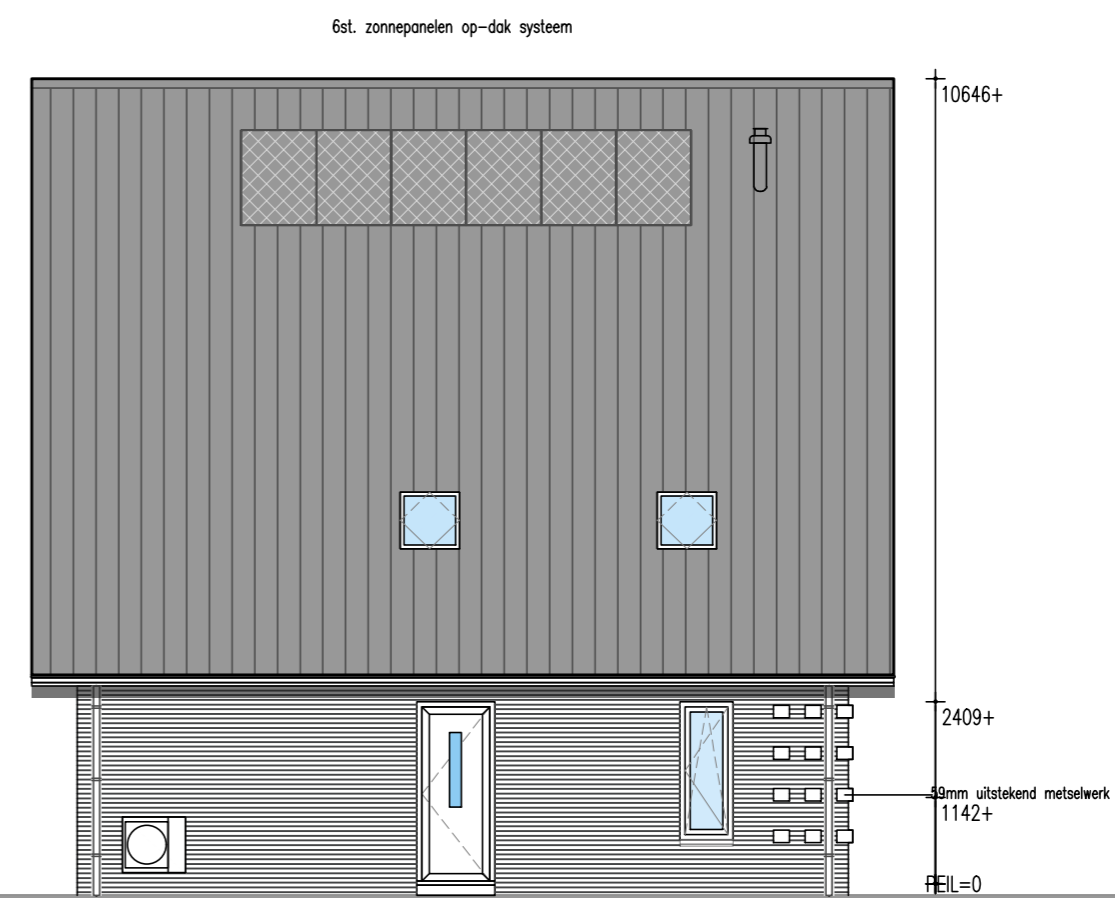


Bouwnummer 10
Rechter zijgevel



Bouwnummer 10
Achtergevel

Bouwnummer 09



Bouwnummer 09
Linker zijgevel

Onderdeel Gevels bnr.9&10

Project Zigt & Zaaijer

Ontwerp

Gewijzigd A 07-10-2024

Datum 16-09-2024

Opdrachtgever Zethoven Hornstra

B

Schaal 1:100

Abe Lenstra Boulevard 10

C

Paginaformaat A2

8448 JB Te Heerenveen

D

Getekend M.Pereboom

E

Adviseur J.Bergman

Bouwplaats Delfzijl

F

Werknummer Bladnummer

Gemeente Eemsdelta

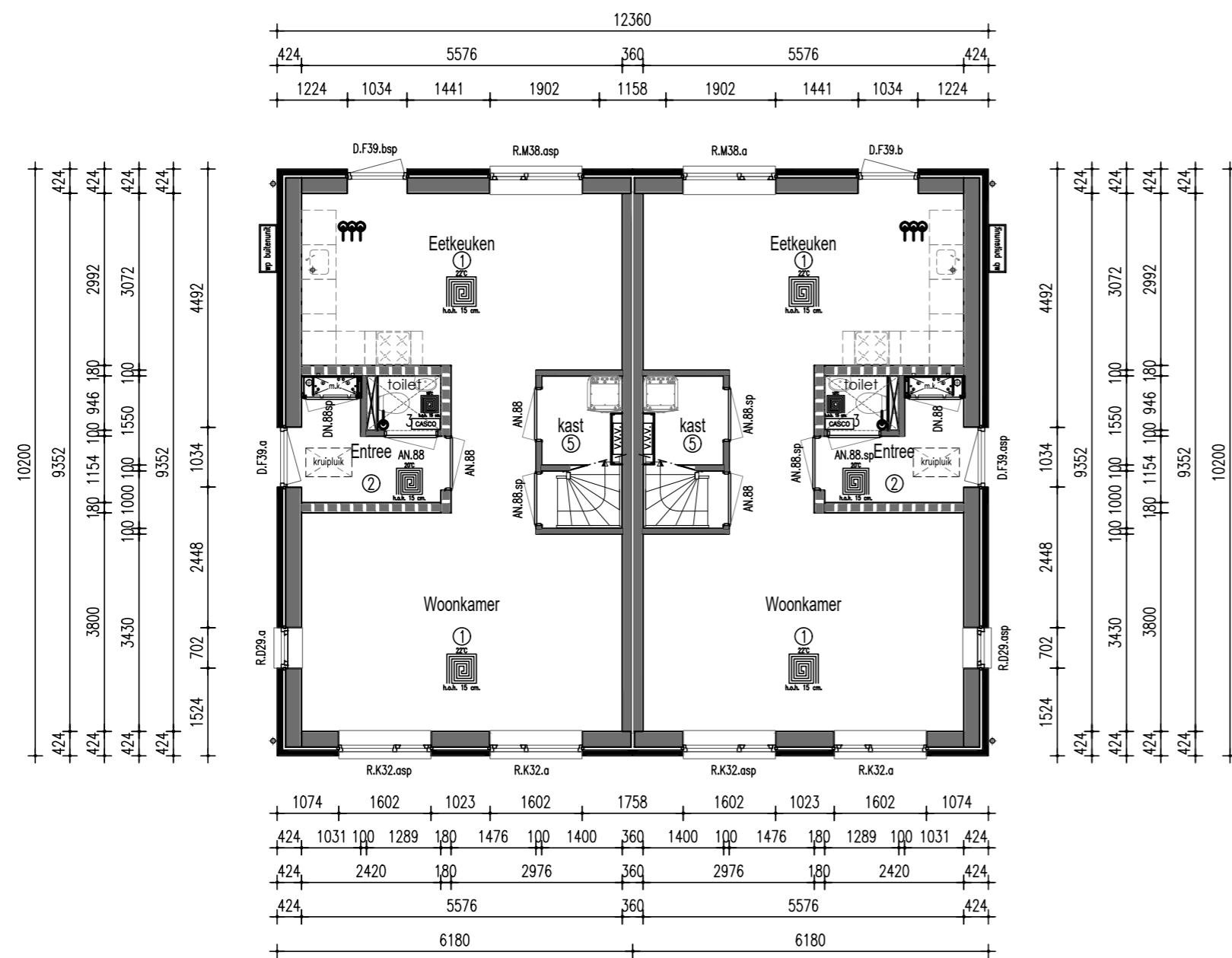
G

24528 B1

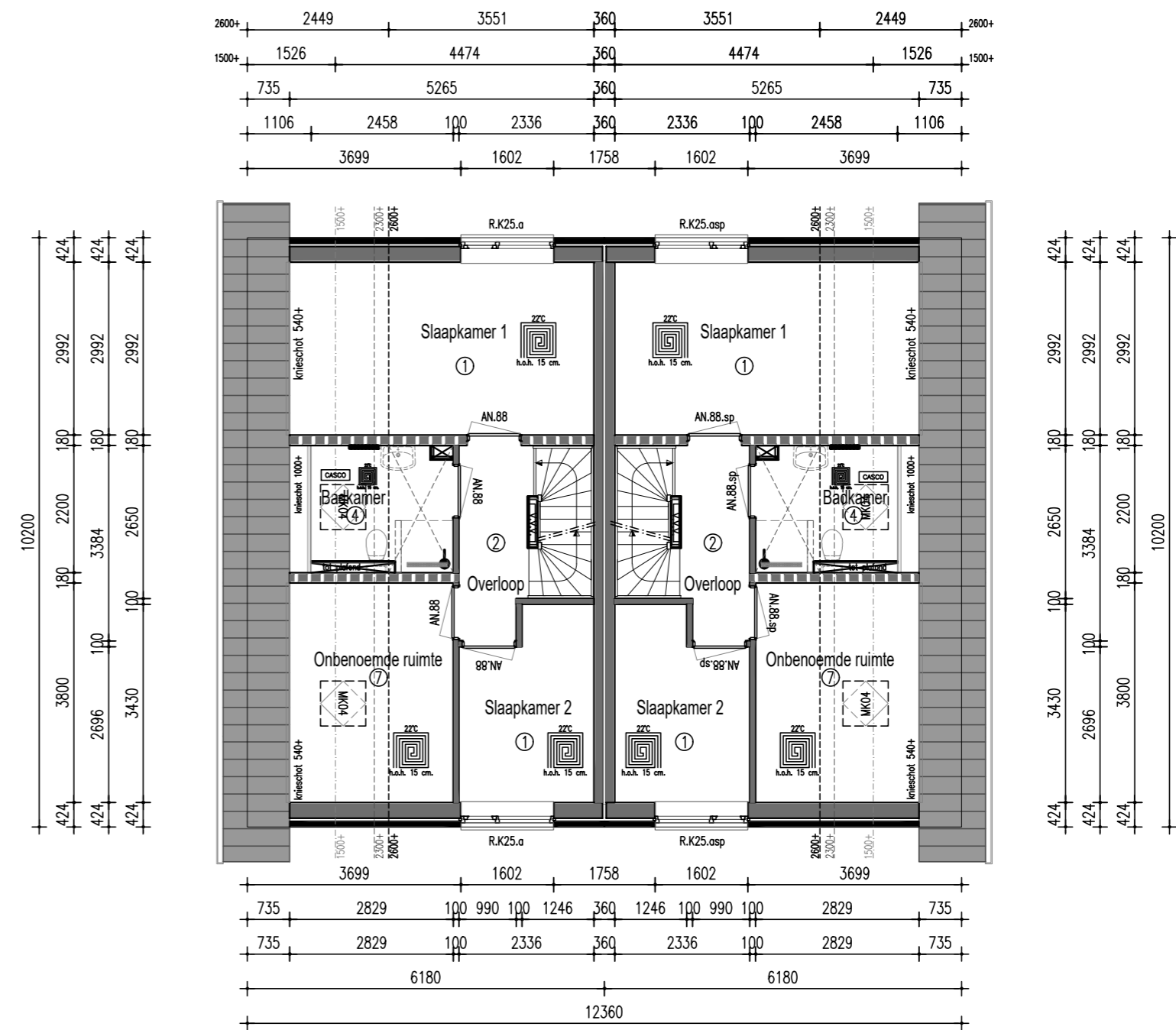
VDM Woningen
De Buorren 40a
9289 HH Drogeham

T 0512-571234
E info@vdmwoningen.nl
I www.vdmwoningen.nl





BEGANE GROND



EERSTE VERDIEPING

TAV SANITAIRE RUIMTES:
 De wanden van de badkamer worden tot plafond behandeld met vochtkerende pasta.
 De vloer van de badkamer op de verdieping wordt tevens behandeld met een vochtkerende pasta.
 De wanden van het toilet worden tot 1200mm+ behandeld met vochtkerende pasta.
 Vertikale hoeken en aansluitingen vloer/wand van badkamer en toilet worden voorzien van een kimband

Renvooi

Ruimtebenaming volgens Bouwbesluit

Verklaring der tekens

HSB spouwmuur metselwerk	Rc = 4,70 m2K/W	① Verbijsruimte
Begane grondvloer	Rc = 3,70 m2K/W	② Verkeersruimte
Dakconstructie sporenkap	Rc = 6,30 m2K/W	③ Toilettruimte
		④ Badruimte
		⑤ Geïsoleerde bergruimte
		⑥ Technische ruimte
		⑦ Onbenoemde ruimte (verwarmd)
		⑧ Onbenoemde ruimte (onverwarmd)
		⑨ Ongeïsoleerde bergruimte

	100 mm HSB binnenwand, isolatie 70 mm
	135 mm HSB binnenwand, isolatie 120 mm
	150 mm HSB binnenwand, isolatie 120 mm
	180 mm HSB dragende binnenwand, isolatie 120 mm
	180 mm HSB binnenwand, isolatie 120 mm
	274 mm HSB wand, isolatie 240 mm
	100 mm gevelmetselwerk

	opstelplaats wasmachine
	opstelplaats wasdroger
	verdeler vloerverwarming
	vloerverwarming
	radiator
	afzuiging mv
	verlaagd plafond

* Rookmelders volgens NEN 2555
 * Inbraakwerendheids klasse 2

Onderdeel Plattegronden bnr.9&10

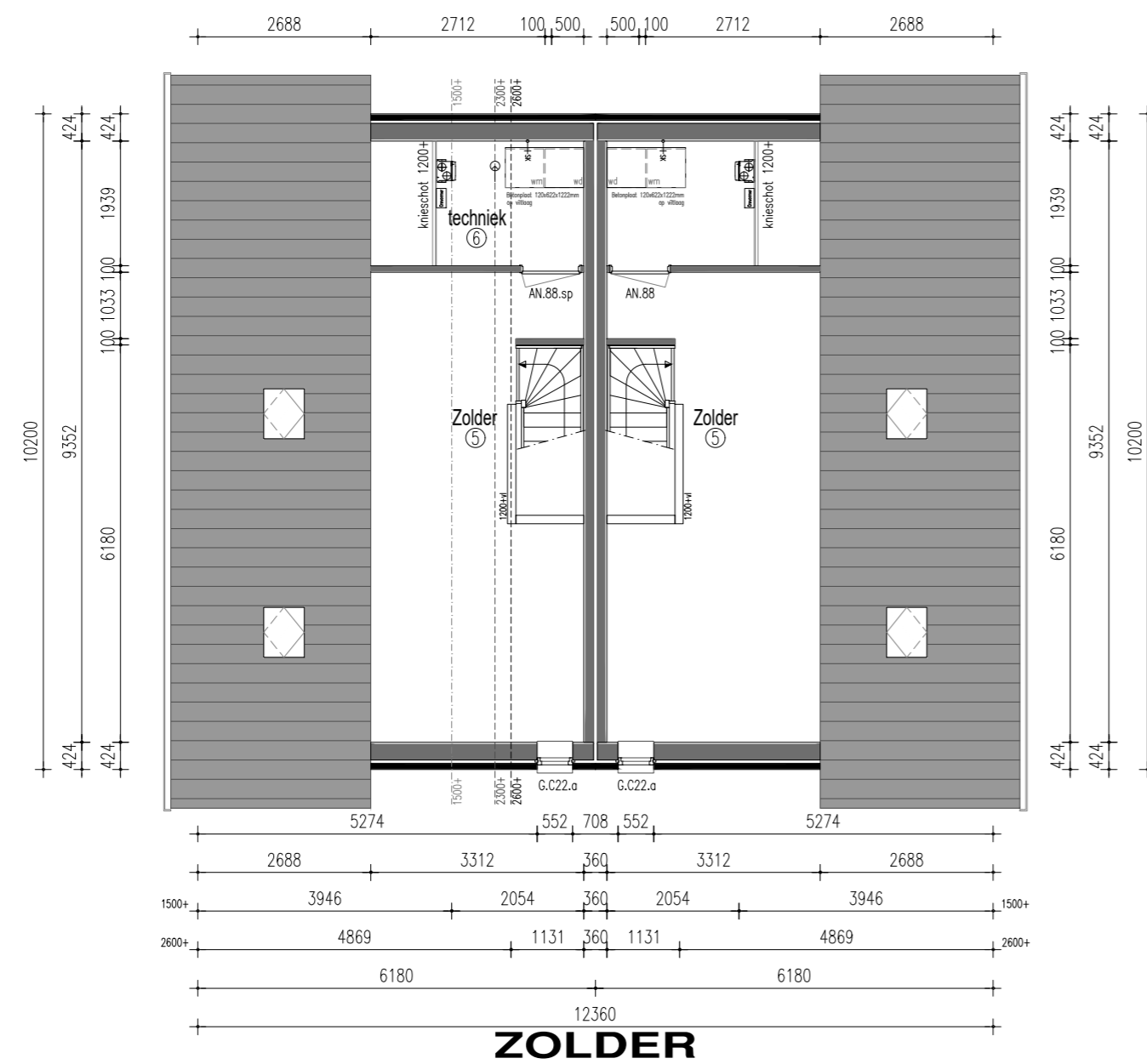
Project Zigt & Zaaijer

Ontwerp	Gewijzigd	Datum	16-09-2024	Opdrachtgever	Zethoven Hornstra
	B	Schaal	1:100		Abe Lenstra Boulevard 10
	C	Paginaformaat	A2		8448 JB Te Heerenveen
	D	Getekend	M.Pereboom		
	E	Adviseur	J Bergman	Bouwplaats	Delfzijl
	F	Werknummer	24528	Gemeente	Eemsdelta
	G	Bladnummer	B2a		

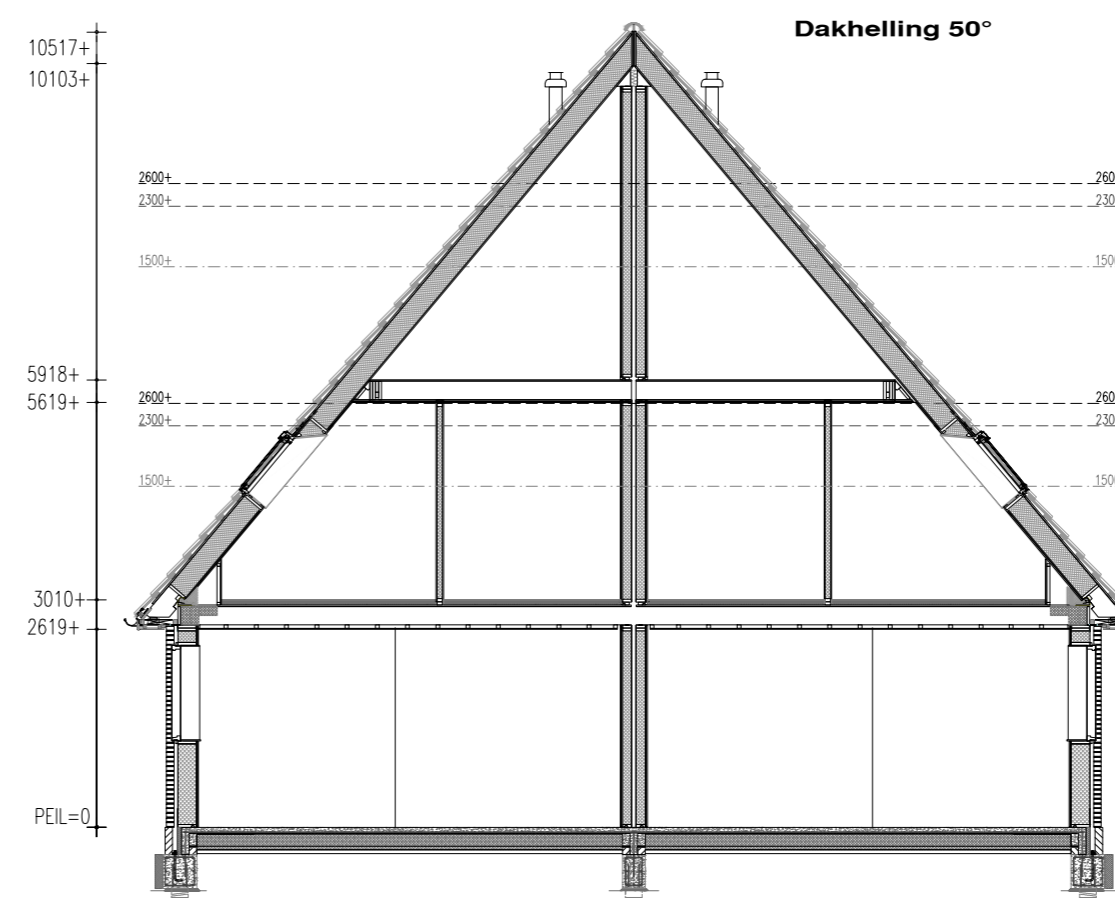
VDM Woningen
 De Buorren 40a
 9289 HH Drogheham

T 0512-571234
 E info@vdmwoningen.nl
 I www.vdmwoningen.nl





ZOLDER



DOORSNEDE

Renvooi

HSB spouwmuur metselwerk	Rc = 4,70 m2K/W
Begane grondvloer	Rc = 3,70 m2K/W
Dakconstructie sporenkap	Rc = 6,30 m2K/W

Ruimtebenaming volgens Bouwbesluit

- ① Verblifruimte
- ② Verkeersruimte
- ③ Toiletruimte
- ④ Badruimte
- ⑤ Geïsoleerde bergruimte
- ⑥ Technische ruimte
- ⑦ Onbenoemde ruimte (verwarmd)
- ⑧ Onbenoemde ruimte (onverwarmd)
- ⑨ Ongeïsoleerde bergruimte

Verklaring der tekens

	100 mm HSB binnenwand, isolatie 70 mm		opstelplaats wasmachine
	135 mm HSB binnenwand, isolatie 120 mm		opstelplaats wasdroger
	150 mm HSB binnenwand, isolatie 120 mm		verdelers vloerverwarming
	180 mm HSB dragende binnenwand, isolatie 120 mm		vloerverwarming
	180 mm HSB binnenwand, isolatie 120 mm		radiator
	274 mm HSB wand, isolatie 240 mm		afzuiging mv
	100 mm gevelmetselwerk		verlaagd plafond

* Rookmelders volgens NEN 2555
* Inbraakwerendheids klasse 2

Onderdeel Plattegronden bnr.9&10

Ontwerp	Gewijzigd	A	Datum	16-09-2024
		B	Schaal	1:100
		C	Paginaformaat	A2
		D	Getekend	M.Pereboom
		E	Adviseur	J.Bergman
		F	Werknummer	24528
		G	Bladnummer	B2b

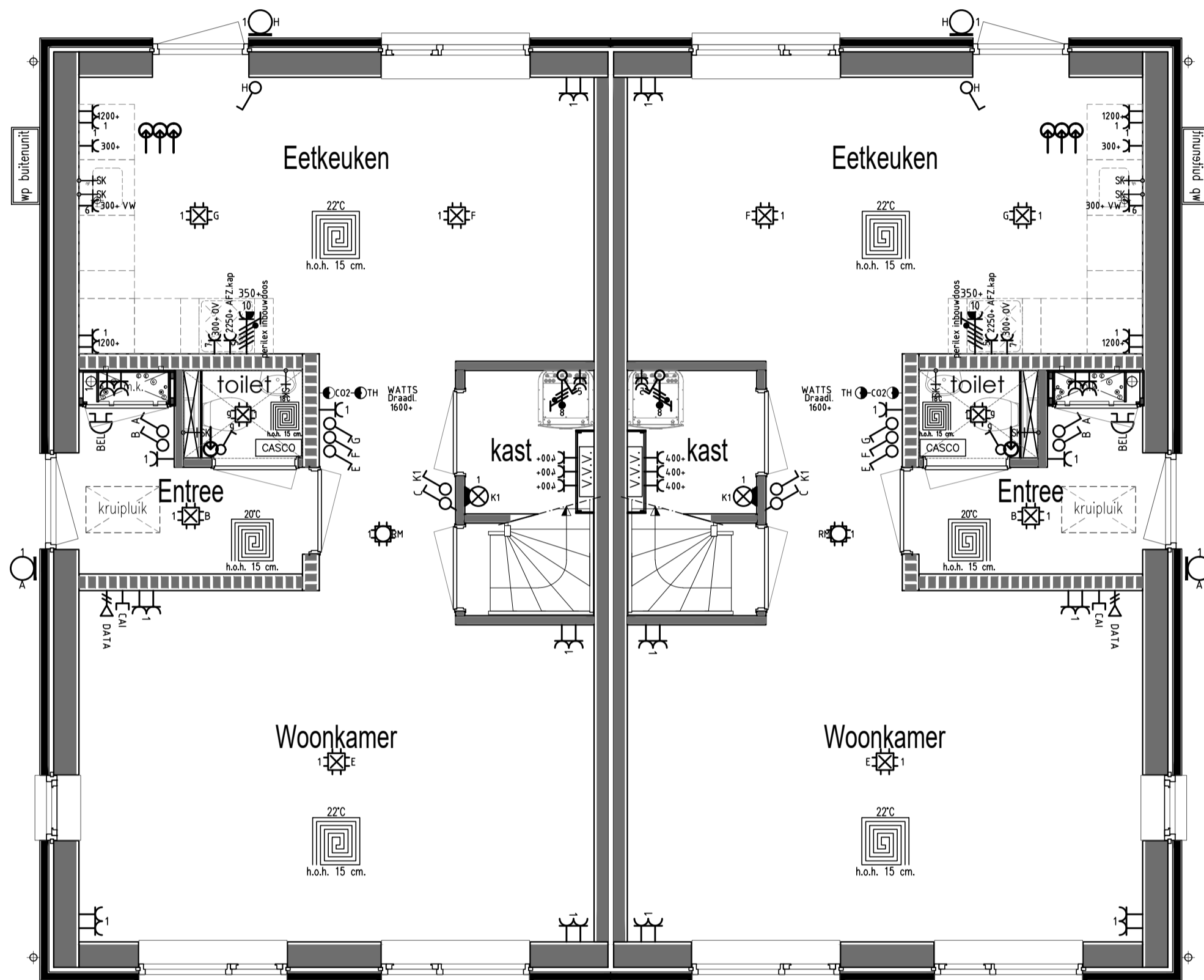
Project Zigt & Zaaijer

Opdrachtgever	Zethoven Hornstra
	Abe Lenstra Boulevard 10
	8448 JB Te Heerenveen
Bouwplaats	Delfzijl
Gemeente	Eemsdelta

VDM Woningen
De Buorren 40a
9289 HH Drogheham

T 0512-571234
E info@vdmwoningen.nl
I www.vdmwoningen.nl





Renvooi Elektra, waterleiding en ventilatie conform NEN 1010 - 1006 - 1087

- | | | | | | |
|---|---|---|--|---|---|
| <ul style="list-style-type: none"> ⊕ Enkele wandcontactdoos ⊕⊕ Dubbele wandcontactdoos ⊕⊕⊕ Dubbele wandcontactdoos opbouw ⊕ Grondkabel op rol ⊕ Thermostaat CV ⊕ Rookmelder (NEN2555) ⊕ Enkele WCD elektrisch koken ⊕ Verdelkast ⊕ Centraaldoos ⊕ Lichtpunt | <ul style="list-style-type: none"> ⊕ Binnenlamp wand aansluiting ⊕ Buitenlamp wand aansluiting ⊕ Spot ⊕ Spot aansluitpunt ⊕ Loze leiding tbv ⊕ Bedrade leiding tbv ⊕ Enkele schakelaar ⊕ Enkele schakelaar met dimmer ⊕ Wisselschakelaar ⊕ Krusschakelaar | <ul style="list-style-type: none"> ⊕ Trekschakelaar ⊕ Schakelaar MV 3-polig ⊕ (Op-neer) schakelaar tbv screen[s] ⊕ Sensor schakelaar ⊕ Bedrade leiding tbv CAI ⊕ Loze leiding tbv CAI ⊕ Bedrade leiding tbv telefoon ⊕ Loze leiding tbv telefoon ⊕ Bedrade leiding tbv data ⊕ Loze leiding tbv data | <ul style="list-style-type: none"> ⊕ Deurbel ⊕ Drukknop bel ⊕ Filter alarm ⊕ PIR detector ⊕ Bewegingsmelder ⊕ Sirene ⊕ Inbraakcentrale ⊕ Codebedieningspaneel ⊕ CV HR-combiketel ⊕ WP Warmtepomp | <ul style="list-style-type: none"> ⊕ Uitblaasventiel vloer ⊕ Uitblaasventiel plafond ⊕ Uitblaasventiel wand ⊕ Afzuigpunten MV ⊕ Centraal bedieningspaneel Co2 ⊕ Co2 sensor ⊕ Vorstbeveiliging incl. EWCD | <ul style="list-style-type: none"> ⊕ Tapkraan close-in boiler ⊕ Buitenkraan ⊕ Stopkraan tbv gasaansluiting ⊕ Afgedopte leiding tbv ⊕ Uitstortgootsteen koud water ⊕ Uitstortgootsteen koud/warm water ⊕ Radiator ⊕ Verdeler vloerverwarming ⊕ Vloerputje |
|---|---|---|--|---|---|

Onderdeel Electra begane grond bnr.9&10

Project Zigt & Zaaijer

Ontwerp

Gewijzigd A
B
C
D
E
F
G

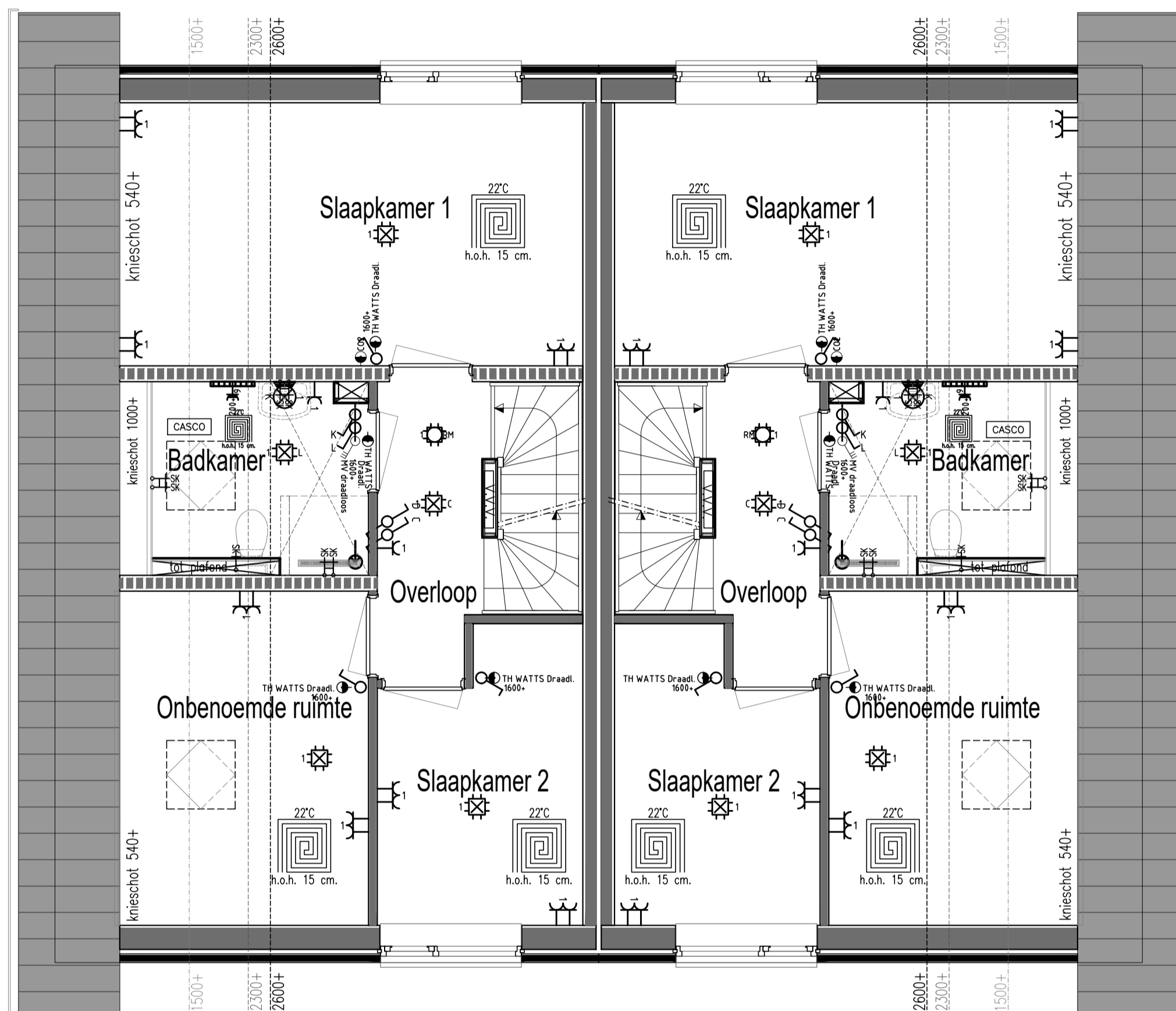
Datum 16-09-2024
Schaal 1:50
Paginaformaat A2
Getekend M.Pereboom
Adviseur J Bergman
Werknummer 24528
Bladnummer T1

Opdrachtgever Zethoven Homstra
Abe Lenstra Boulevard 10
8448 JB Te Heerenveen
Bouwplaats Delfzijl
Gemeente Eemsdelta

VDM Woningen
De Buoren 40a
9289 HH Drogenham

T 0512-571234
E info@vdmwoningen.nl
I www.vdmwoningen.nl





Renvooi Elektra, waterleiding en ventilatie conform NEN 1010 - 1006 - 1087

- | | | | | | |
|---|---|---|--|---|--|
| <ul style="list-style-type: none"> ⊕ Enkele wandcontactdoos ⊕⊕ Dubbele wandcontactdoos ⊕⊕⊕ Dubbele wandcontactdoos opbouw ⊕ Grondkabel op rol ⊕ Thermostaat CV ⊕ Rookmelder (NEN2555) ⊕ Enkele WCD elektrisch koken ⊕ Verdelkast ⊕ Centraaldoos ⊕ Lichtpunt | <ul style="list-style-type: none"> ⊕ Binnenlamp wand aansluiting ⊕ Buitenlamp wand aansluiting ⊕ Spot ⊕ Spot aansluitpunt ⊕ Loze leiding tbv ⊕ Bedrade leiding tbv ⊕ Enkele schakelaar ⊕ Enkele schakelaar met dimmer ⊕ Wisselschakelaar ⊕ Krusschakelaar | <ul style="list-style-type: none"> ⊕ Trekschakelaar ⊕ Schakelaar MV 3-polig ⊕ (Op-neer) schakelaar tbv screen[s] ⊕ Sensor schakelaar ⊕ Bedrade leiding tbv CAI ⊕ Loze leiding tbv CAI ⊕ Bedrade leiding tbv telefoon ⊕ Loze leiding tbv telefoon ⊕ Bedrade leiding tbv data ⊕ Loze leiding tbv data | <ul style="list-style-type: none"> ⊕ Deurbel ⊕ Drukknop bel ⊕ Filter alarm ⊕ PIR detector ⊕ Bewegingsmelder ⊕ Sirene ⊕ Inbraakcentrale ⊕ Codebedieningspaneel ⊕ CV HR-combiketel ⊕ WP Warmtepomp | <ul style="list-style-type: none"> ⊕ Uitblaasventiel vloer ⊕ Uitblaasventiel plafond ⊕ Uitblaasventiel wand ⊕ Afzuigpunten MV ⊕ Centraal bedieningspaneel Co2 ⊕ Co2 sensor ⊕ Vorstbeveiliging incl. EWCD | <ul style="list-style-type: none"> ⊕ Tapkraan close-in boiler ⊕ Buitenkraan ⊕ Stopkraan tbv gasaansluiting ⊕ Afgedopte leiding tbv ⊕ UG-K Uitstortgootsteen koud water ⊕ UG-KW Uitstortgootsteen koud/warm water ⊕ Radiator ⊕ Verdeler vloerverwarming ⊕ Vloerputje |
|---|---|---|--|---|--|

Onderdeel Electra verdieping bnr.9&10

Project Zigt & Zaaijer

Ontwerp

Gewijzigd A

Datum 16-09-2024

Oprachtgever Zethoven Homstra

B

Schaal 1:50

Abe Lenstra Boulevard 10

C

Paginaformaat A2

8448 JB Te Heerenveen

D

Getekend M.Pereboom

E

Adviseur J Bergman

Bouwplaats Delfzijl

F

Werknummer Bladnummer

Gemeente Eemsdelta

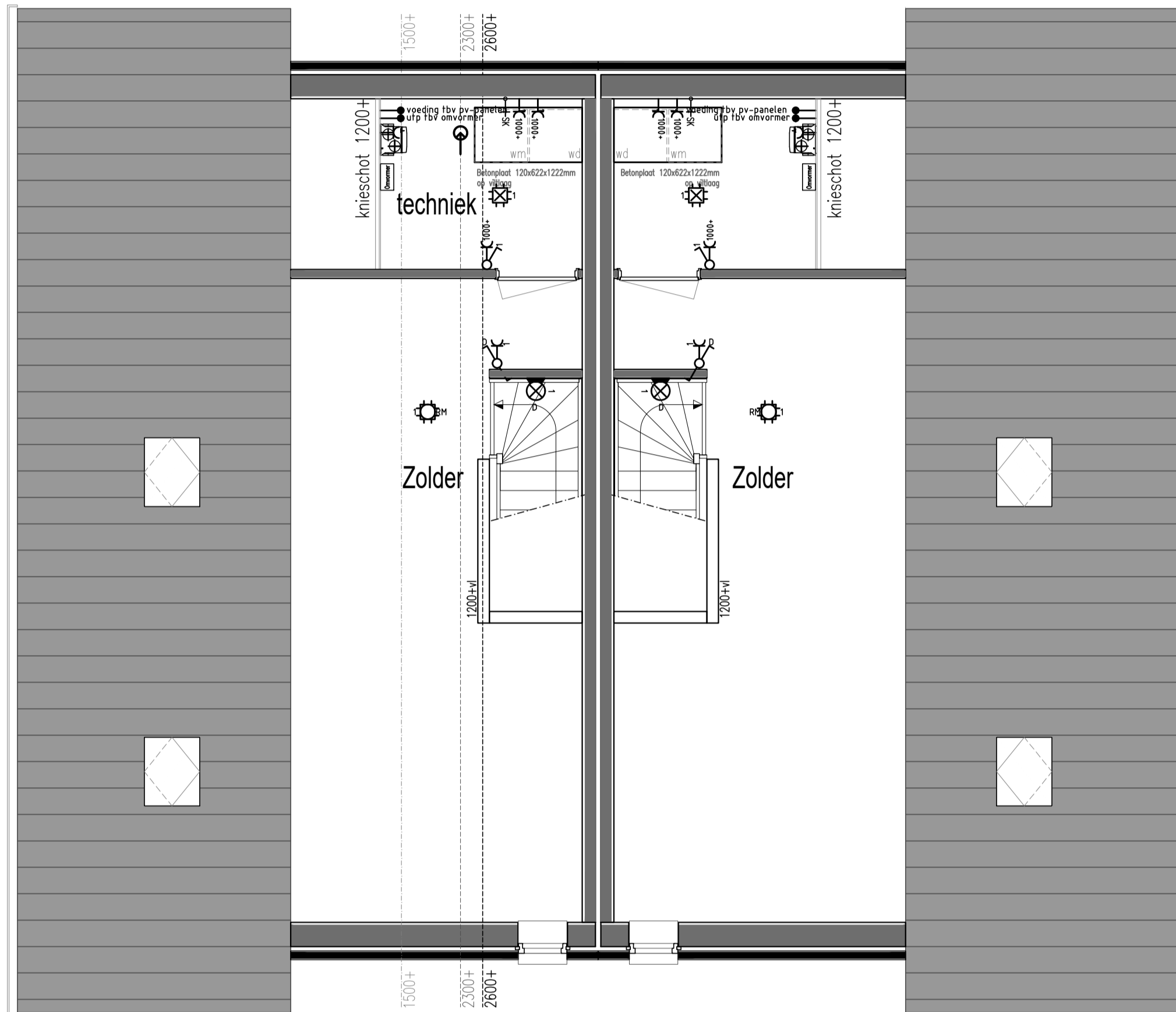
G

24528 T2

VDM Woningen
De Buoren 40a
9289 HH Drogenham

T 0512-571234
E info@vdmwoningen.nl
I www.vdmwoningen.nl





Renvooi Elektra, waterleiding en ventilatie conform NEN 1010 - 1006 - 1087

- | | | | | | |
|--|---|---|--|---|--|
| <ul style="list-style-type: none"> ⚡ Enkele wandcontactdoos ⚡ Dubbele wandcontactdoos ⚡ Dubbele wandcontactdoos opbouw ⚡ Grondkabel op rol 🌡️ Thermostaat CV 🔥 Rookmelder (NEN2555) ⚡ Enkele WCD elektrisch koken 🔌 Verdeelkast ⚡ Centraaldoos 💡 Lichtpunt | <ul style="list-style-type: none"> 💡 Binnenlamp wand aansluiting 💡 Buitenlamp wand aansluiting 💡 Spot 🔌 Spot aansluitpunt —●— Loze leiding tbv —●— Bedrade leiding tbv ⚡ Enkele schakelaar ⚡ Enkele schakelaar met dimmer ⚡ Wisselschakelaar ⚡ Krusschakelaar | <ul style="list-style-type: none"> ⚡ Trekschakelaar ⚡ Schakelaar MV 3-polig ⚡ (Op-neer) schakelaar tbv screen[s] ⚡ Sensor schakelaar —●— Bedrade leiding tbv CAI —●— Loze leiding tbv CAI —●— Bedrade leiding tbv telefoon —●— Loze leiding tbv telefoon —●— Bedrade leiding tbv data —●— Loze leiding tbv data | <ul style="list-style-type: none"> 🔊 Deurbel 🔊 Drukknop bel 🔊 Filter alarm 🔊 PIR detector 🔊 Bewegingsmelder 🔊 Sirene 🔊 Inbraakcentrale 🔊 Codebedieningspaneel 🔊 CV HR-combiketel 🔊 WP Warmtepomp | <ul style="list-style-type: none"> 🔊 Uitblaasventiel vloer 🔊 Uitblaasventiel plafond 🔊 Uitblaasventiel wand 🔊 Afzuigpunten MV 🔊 Centraal bedieningspaneel Co2 🔊 Co2 sensor 🔊 Vorstbeveiliging incl. EWCD | <ul style="list-style-type: none"> 🔊 Tapkraan close-in boiler 🔊 Buitenkraan 🔊 Stopkraan tbv gasaansluiting —●— Afgedopte leiding tbv UG-K Uitstortgootsteen koud water UG-KW Uitstortgootsteen koud/warm water 🔊 Radiator 🔊 Verdeler vloerverwarming 🔊 Vloerputje |
|--|---|---|--|---|--|

Onderdeel Electra zolder De Zaaiër bnr. 9&10

Project Zigt & Zaaiër

Ontwerp

Gewijzigd A

Datum

16-09-2024

Opdrachtgever

Zethoven Hornstra

B

Schaal

1:50

Abe Lenstra Boulevard 10

C

Paginaformaat

A2

8448 JB Te Heerenveen

D

Getekend

M.Pereboom

E

Adviseur

J Bergman

Bouwplaats

Delfzijl

F

Werknummer

Bladnummer

Gemeente

Eemsdelta

G

24528

T3

VDM Woningen
De Buoren 40a
9289 HH Droegeham

T 0512-571234
E info@vdmwoningen.nl
I www.vdmwoningen.nl

