



Bouwnummer 01
Voorgevel

MNI water afvoer
Bouwnummer 02

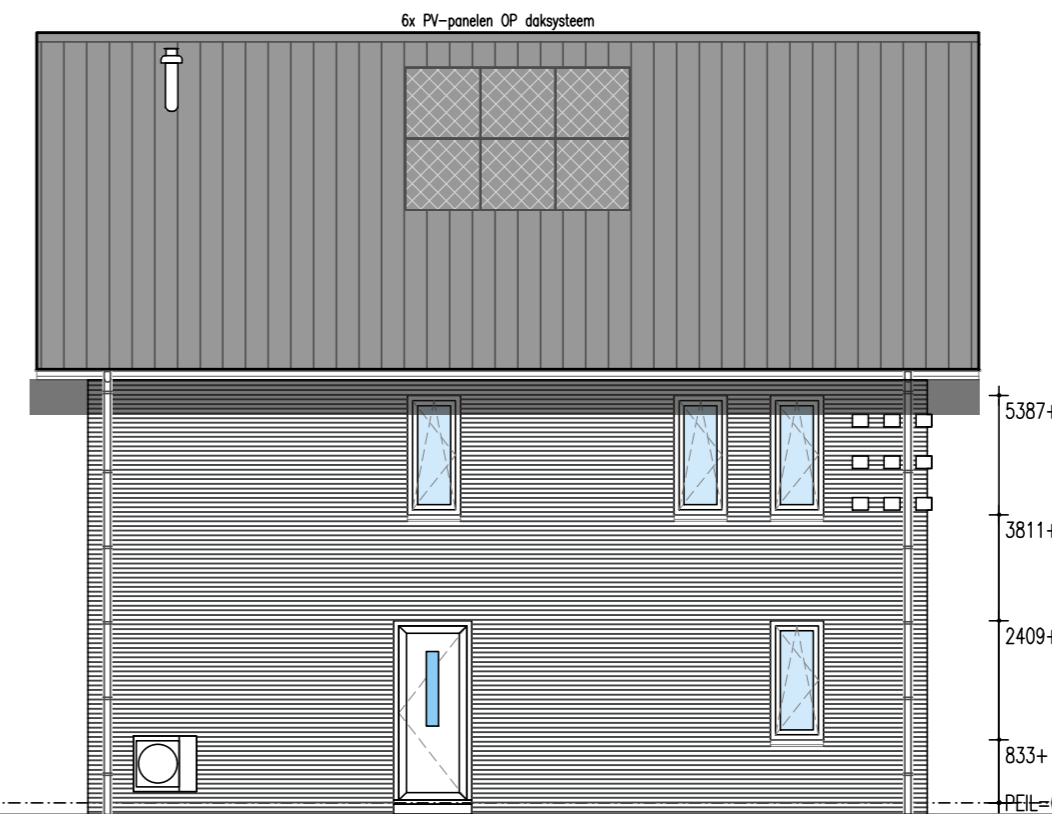


Bouwnummer 02
Rechter zijgevel



MNI water afvoer
Bouwnummer 02

Bouwnummer 01
Achtergevel



MNI water afvoer
Bouwnummer 01

Linker zijgevel

Onderdeel Gevels bnr.1&2

Project Zigt & Zaaijer

Ontwerp

Gewijzigd A 07-10-2024

Datum 16-09-2024

Opdrachtgever Zethoven Horstra

B

Schaal 1:100

Abe Lenstra Boulevard 10

C

Paginaformaat A2

8448 JB Te Heerenveen

D

Getekend M.Pereboom

E

Adviseur J.Bergman

Bouwplaats Delfzijl

F

Werknnummer Bladnummer

Gemeente Eemsdelta

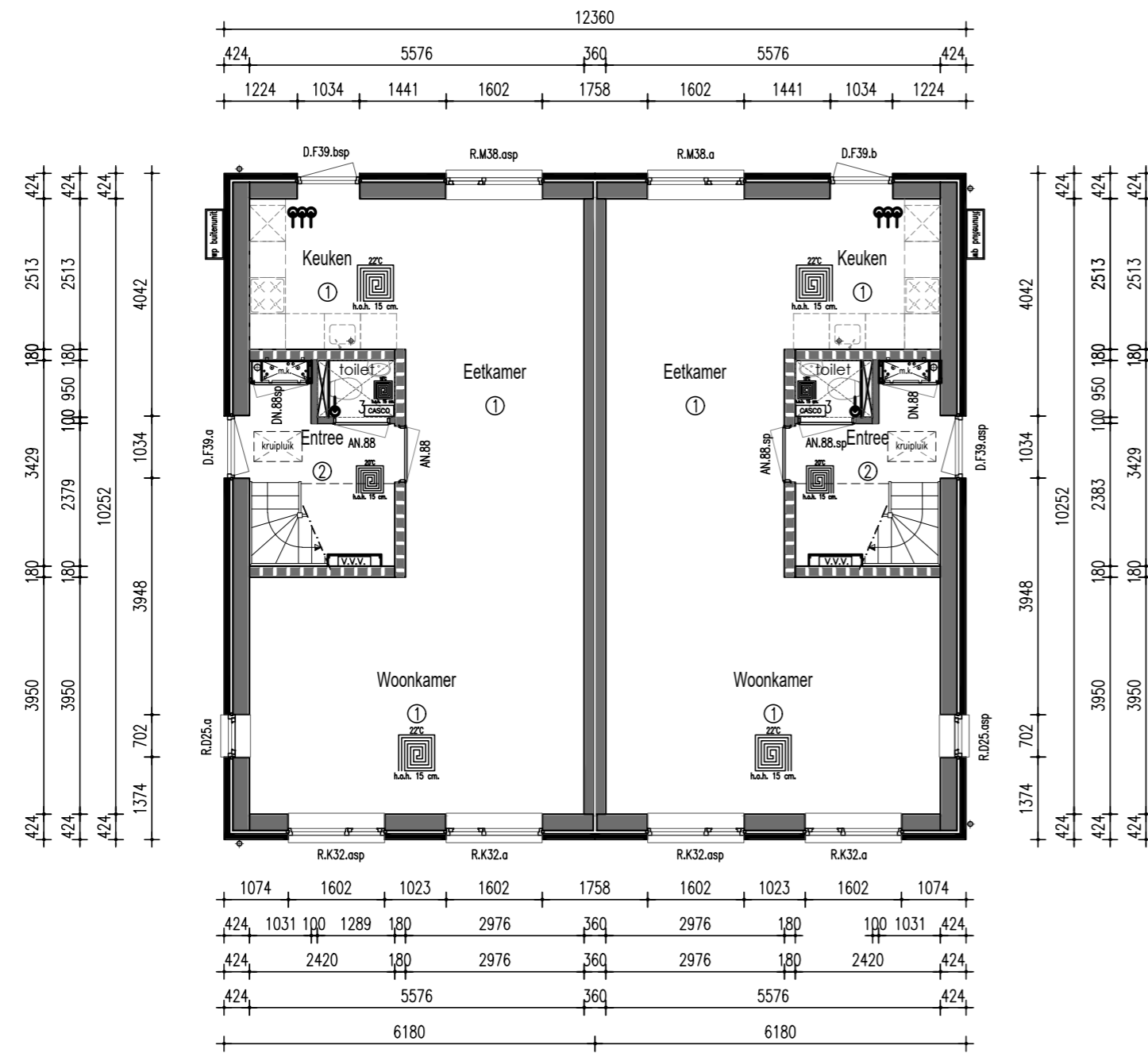
G

24528 B1

VDM Woningen
De Buorren 40a
9289 HH Drogeham

T 0512-571234
E info@vdmwoningen.nl
I www.vdmwoningen.nl





BEGANE GROND



EERSTE VERDIEPING

TAV SANITAIRE RUIMTES:
 De wanden van de badkamer worden tot plafond behandeld met vochtkerende pasta.
 De vloer van de badkamer op de verdieping wordt tevens behandeld met een vochtkerende pasta.
 De wanden van het toilet worden tot 1200mm* behandeld met vochtkerende pasta.
 Vertikale hoeken en aansluitingen vloer/wand van badkamer en toilet worden voorzien van een kimband

Renvooi

Ruimtebenaming volgens Bouwbesluit

Verklaring der tekens

HSB spouwmuur metselwerk	Rc = 4,70 m2K/W	① Verblifruimte
Begane grondvloer	Rc = 3,70 m2K/W	② Verkeersruimte
Dakconstructie sporenkap	Rc = 6,30 m2K/W	③ Toiletruimte
		④ Badruimte
		⑤ Geïsoleerde bergruimte
		⑥ Technische ruimte
		⑦ Onbenoemde ruimte (verwarmd)
		⑧ Onbenoemde ruimte (onverwarmd)
		⑨ Ongeïsoleerde bergruimte

	100 mm HSB binnenwand, isolatie 70 mm
	135 mm HSB binnenwand, isolatie 120 mm
	150 mm HSB binnenwand, isolatie 120 mm
	180 mm HSB dragende binnenwand, isolatie 120 mm
	180 mm HSB binnenwand, isolatie 120 mm
	274 mm HSB wand, isolatie 240 mm
	100 mm gevelmetselwerk

	wm opstelplaats wasmachine
	wd opstelplaats wasdroger
	V V V verdeler vloerverwarming
	vloerverwarming
	radiator
	afzuiging mv
	verlaagd plafond

* Rookmelders volgens NEN 2555
 * Inbraakwerendheids klasse 2

Onderdeel Plattegronden bnr.1&2

Ontwerp

Gewijzigd

Datum 16-09-2024
 Schaal 1:100
 Paginaformaat A2
 Getekend M.Pereboom
 Adviseur J.Bergman
 Werknummer 24528

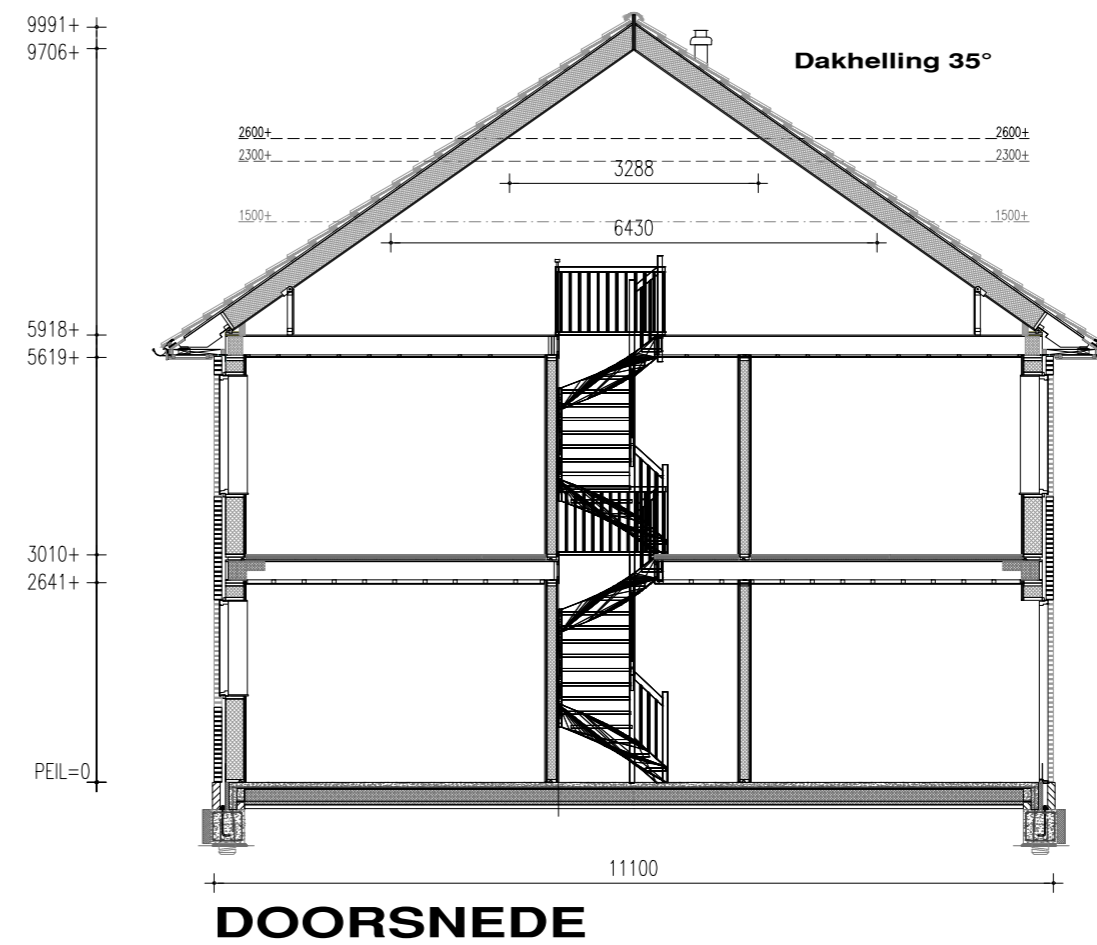
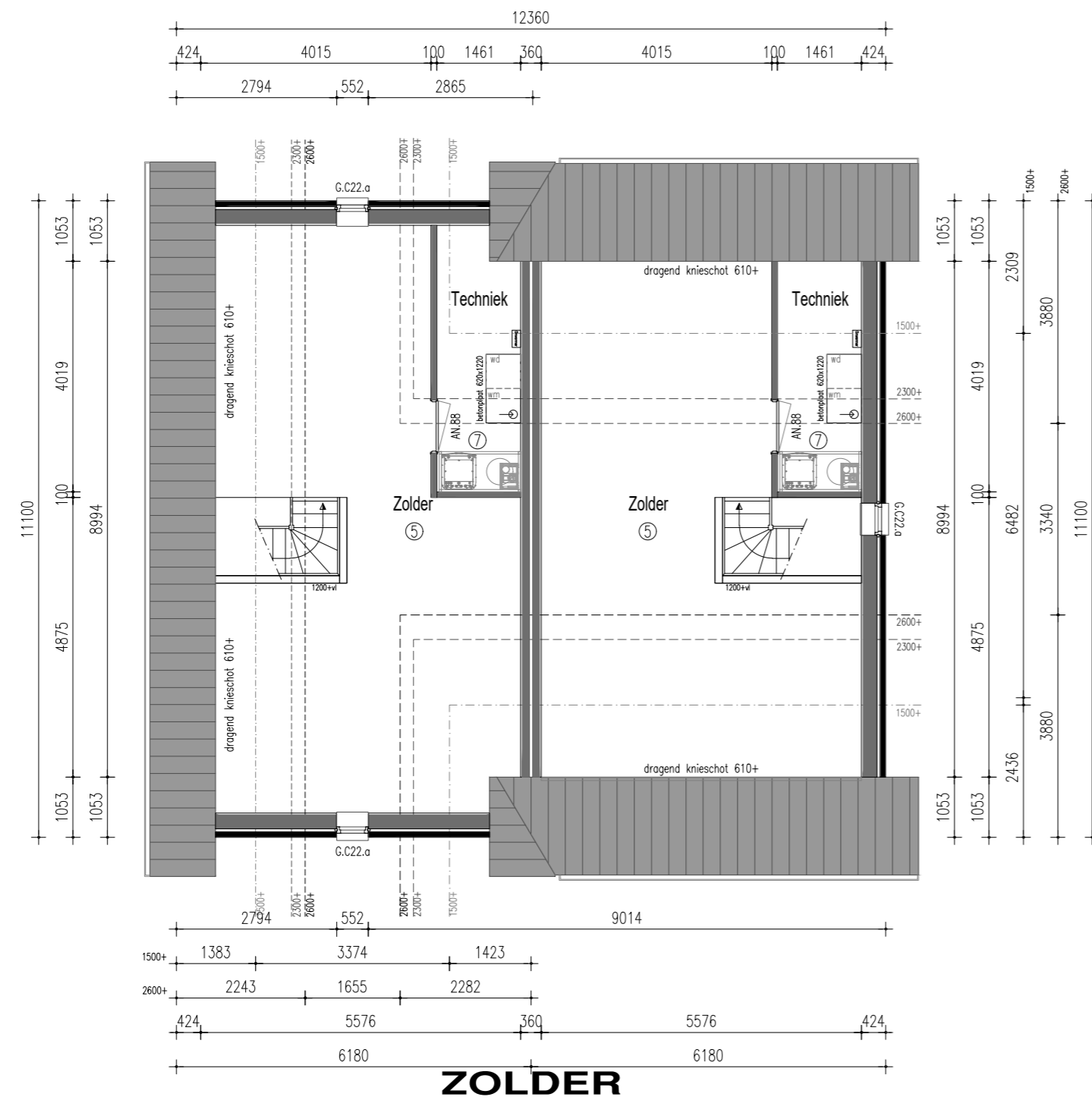
Project Zigt & Zaaiër

Opdrachtgever Zethoven Horstra
 Abe Lenstra Boulevard 10
 8448 JB Te Heerenveen
 Gemeente Eemsdelta

VDM Woningen
 De Buorren 40a
 9289 HH Drogelham

T 0512-571234
 E info@vdmwoningen.nl
 I www.vdmwoningen.nl





Renvooi

HSB spouwmuur metselwerk	Rc = 4,70 m ² K/W
Begane grondvloer	Rc = 3,70 m ² K/W
Dakconstructie sporenkap	Rc = 6,30 m ² K/W

Ruimtebenaming volgens Bouwbesluit

- ① Verblifruimte
- ② Verkeersruimte
- ③ Toiletruimte
- ④ Badruimte
- ⑤ Geïsoleerde bergruimte
- ⑥ Technische ruimte
- ⑦ Onbenoemde ruimte (verwamd)
- ⑧ Onbenoemde ruimte (onverwamd)
- ⑨ Ongeïsoleerde bergruimte

Verklaring der tekens

	100 mm HSB binnenwand, isolatie 70 mm		opstelplaats wasmachine
	135 mm HSB binnenwand, isolatie 120 mm		opstelplaats wasdroger
	150 mm HSB binnenwand, isolatie 120 mm		verdelers vloerverwarming
	180 mm HSB dragende binnenwand, isolatie 120 mm		vloerverwarming
	180 mm HSB binnenwand, isolatie 120 mm		radiator
	274 mm HSB wand, isolatie 240 mm		afzuiging mv
	100 mm gevelmetselwerk		verlaagd plafond

* Rookmelders volgens NEN 2555
* Inbraakwerendheids klasse 2

Onderdeel Plattegronden bnr.1&2

Ontwerp

- Gewijzigd A
B
C
D
E
F
G

Datum 16-09-2024
Schaal 1:100
Paginaformaat A2
Getekend M.Pereboom
Adviseur J.Bergman
Werknummer 24528

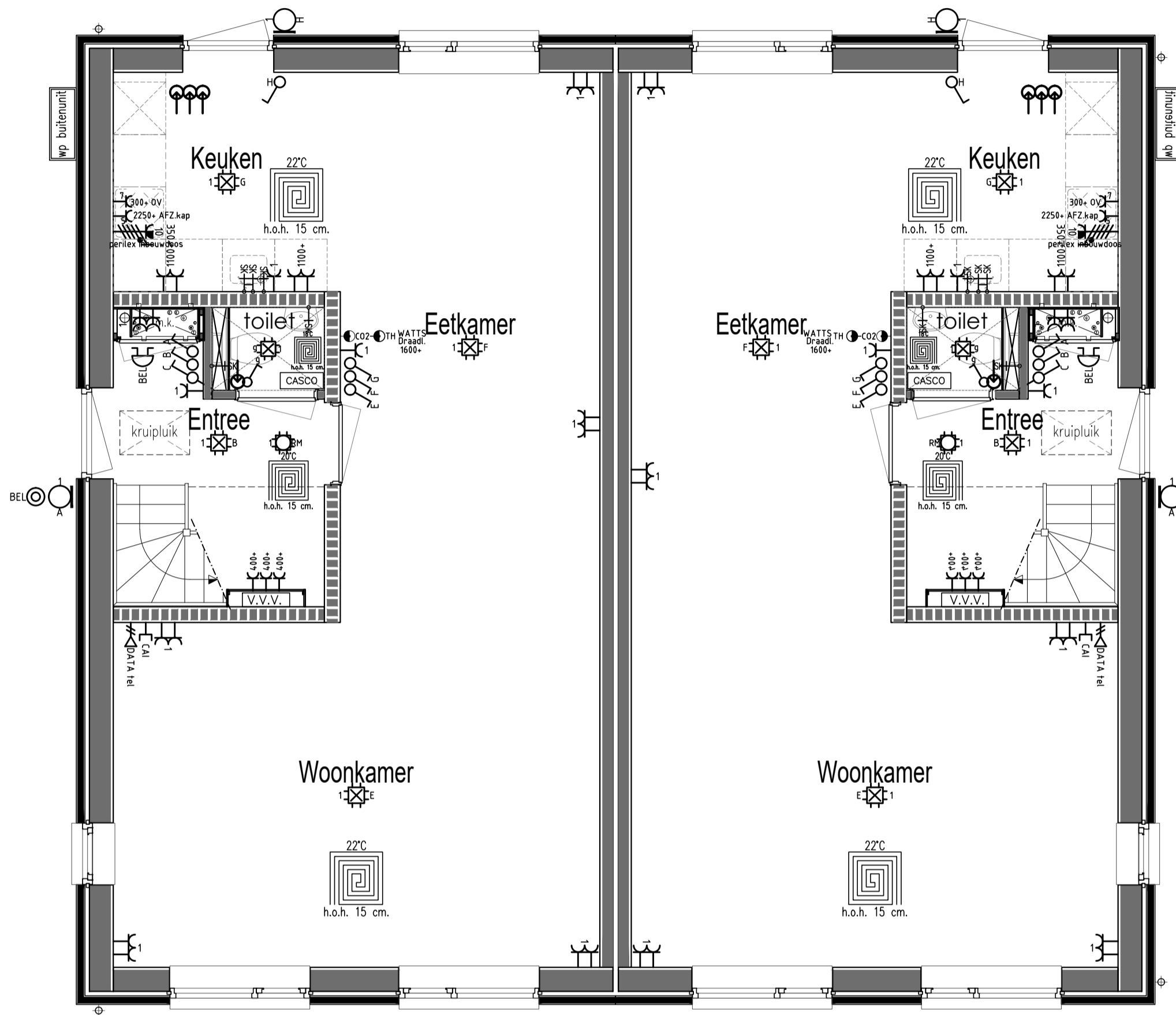
Project Zigt & Zaaijer

Opdrachtgever Zethoven Hornstra
Abe Lenstra Boulevard 10
8448 JB Te Heerenveen
Bouwplaats Delfzijl
Gemeente Eemsdelta

VDM Woningen
De Buoren 40a
9289 HH Drogeham

T 0512-571234
E info@vdmwoningen.nl
I www.vdmwoningen.nl





BEGANE GROND

Renvooi Elektra, waterleiding en ventilatie conform NEN 1010 - 1006 - 1087

• Enkele wandcontactdoos	• Binnenlamp wand aansluiting	• Trekschakelaar	• Deurbel	• Uitblaasventiel vloer	• Tapkraan close-in boiler
• Dubbele wandcontactdoos	• Buitenlamp wand aansluiting	• Schakelaar MV 3-polig	• Drukknop bel	• Uitblaasventiel plafond	• Buitenkraan
• Dubbele wandcontactdoos opbouw	• Spot	• (Op-neer) schakelaar tbv screen[s]	• Filter alarm	• Uitblaasventiel wand	• Stopkraan tbv gasaansluiting
• Grondkabel op rol	• Spot aansluitpunt	• Sensor schakelaar	• PIR detector	• Afzuigpunten MV	• Afgedopte leiding tbv
• Thermostaat CV	• Loze leiding tbv	• Bedrade leiding tbv CAI	• Bewegingsmelder	• Centraal bedieningspaneel Co2	• UG-K Uitstortgootsteen koud water
• Rookmelder (NEN2555)	• Bedrade leiding tbv	• Loze leiding tbv CAI	• Sirene	• Co2 sensor	• UG-KW Uitstortgootsteen koud/warm water
• Enkele WCD elektrisch koken	• Enkele schakelaar	• Bedrade leiding tbv telefoon	• Inbraakcentrale	• Vorstbeveiliging incl. EWCD	• Radiator
• Verdeelkast	• Enkele schakelaar met dimmer	• Loze leiding tbv telefoon	• Codebedieningspaneel	• Verdeler vloerverwarming	• Radiator
• Centraaldoos	• Wisselschakelaar	• Bedrade leiding tbv data	• CV HR-combiketel	• Verdeler vloerverwarming	• Radiator
• Lichtpunt	• Krusschakelaar	• Loze leiding tbv data	• WP Warmtepomp	• Stopkraan	• Radiator
				• Kraan wasmachine	• Vloerputje

Onderdeel **Electra begane grond bnr.1&2**

Project **Zigt & Zaaijer**

Ontwerp

Gewijzigd A

Datum

16-09-2024

Opdrachtgever

Zethoven Homstra

B

Schaal

1:50

Abe Lenstra Boulevard 10

C

Paginaformaat

A2

8448 JB Te Heerenveen

D

Getekend

M.Pereboom

E

Adviseur

J Bergman

Bouwplaats

Delfzijl

F

Werknummer

Bladnummer

Gemeente

Eemsdelta

G

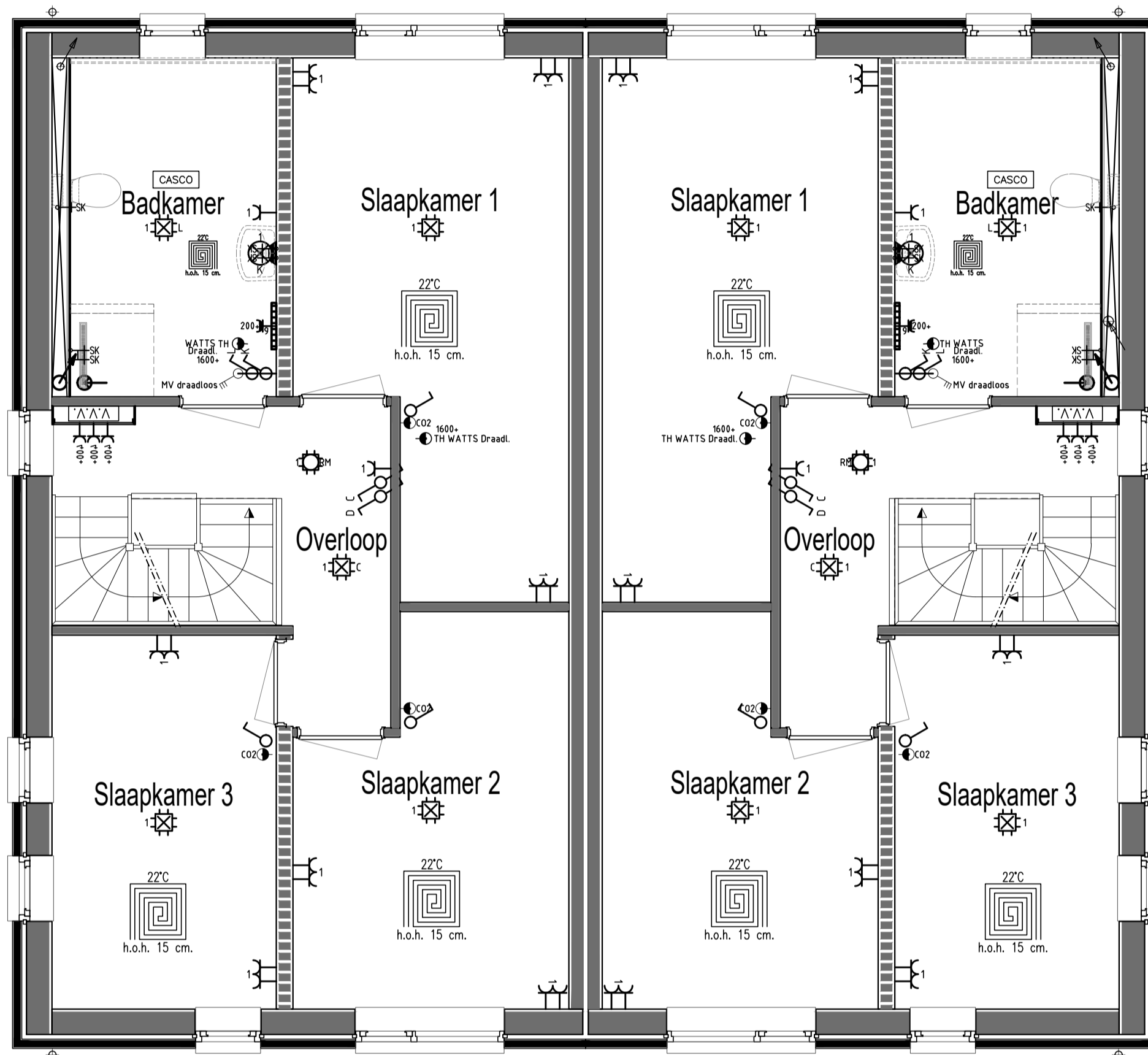
24528

T1

VDM Woningen
De Buoren 40a
9289 HH Drogenham

T 0512-571234
E info@vdmwoningen.nl
I www.vdmwoningen.nl





Renvooi Elektra, waterleiding en ventilatie conform NEN 1010 - 1006 - 1087

- | | | | | | |
|--|---|---|--|---|--|
| <ul style="list-style-type: none"> ⊖ Enkele wandcontactdoos ⊖ Dubbele wandcontactdoos ⊖ Dubbele wandcontactdoos opbouw ⊖ Grondkabel op rol ⊖ Thermostaat CV ⊖ Rookmelder (NEN2555) ⊖ Enkele WCD elektrisch koken ⊖ Verdelkast ⊖ Centraaldoos ⊖ Lichtpunt | <ul style="list-style-type: none"> ⊖ Binnenlamp wand aansluiting ⊖ Buitenlamp wand aansluiting ⊖ Spot ⊖ Spot aansluitpunt ⊖ Loze leiding tbv ⊖ Bedrade leiding tbv ⊖ Enkele schakelaar ⊖ Enkele schakelaar met dimmer ⊖ Wisselschakelaar ⊖ Krusschakelaar | <ul style="list-style-type: none"> ⊖ Trekschakelaar ⊖ Schakelaar MV 3-polig ⊖ [Op-neer] schakelaar tbv screen[s] ⊖ Sensor schakelaar ⊖ Bedrade leiding tbv CAI ⊖ Loze leiding tbv CAI ⊖ Bedrade leiding tbv telefoon ⊖ Loze leiding tbv telefoon ⊖ Bedrade leiding tbv data ⊖ Loze leiding tbv data | <ul style="list-style-type: none"> ⊖ Deurbel ⊖ Drukknop bel ⊖ Filter alarm ⊖ PIR detector ⊖ Bewegingsmelder ⊖ Sirene ⊖ Inbraakcentrale ⊖ Codebedieningspaneel ⊖ CV HR-combiketel ⊖ WP Warmtepomp | <ul style="list-style-type: none"> ⊖ Uitblaasventiel vloer ⊖ Uitblaasventiel plafond ⊖ Uitblaasventiel wand ⊖ Afzuigpunten MV ⊖ Centraal bedieningspaneel Co2 ⊖ Co2 sensor ⊖ Vorstbeveiliging incl. EWCD | <ul style="list-style-type: none"> ⊖ Tapkraan close-in boiler ⊖ Buitenkraan ⊖ Stopkraan tbv gasaansluiting ⊖ Afgedopte leiding tbv ⊖ UG-K Uitstortgootsteen koud water ⊖ UG-KW Uitstortgootsteen koud/warm water ⊖ Radiator ⊖ Verdeler vloerverwarming ⊖ Vloerputje |
|--|---|---|--|---|--|

Onderdeel Electra verdieping bnr.1&2

Project Zigt & Zaaijer

Ontwerp

Gewijzigd A

Datum 16-09-2024

Oprachtgever Zethoven Homstra

B

Schaal 1:50

Abe Lenstra Boulevard 10

C

Paginaformaat A2

8448 JB Te Heerenveen

D

Getekend M.Pereboom

E

Adviseur J Bergman

Bouwplaats Delfzijl

F

Werknummer Bladnummer

Gemeente Eemsdelta

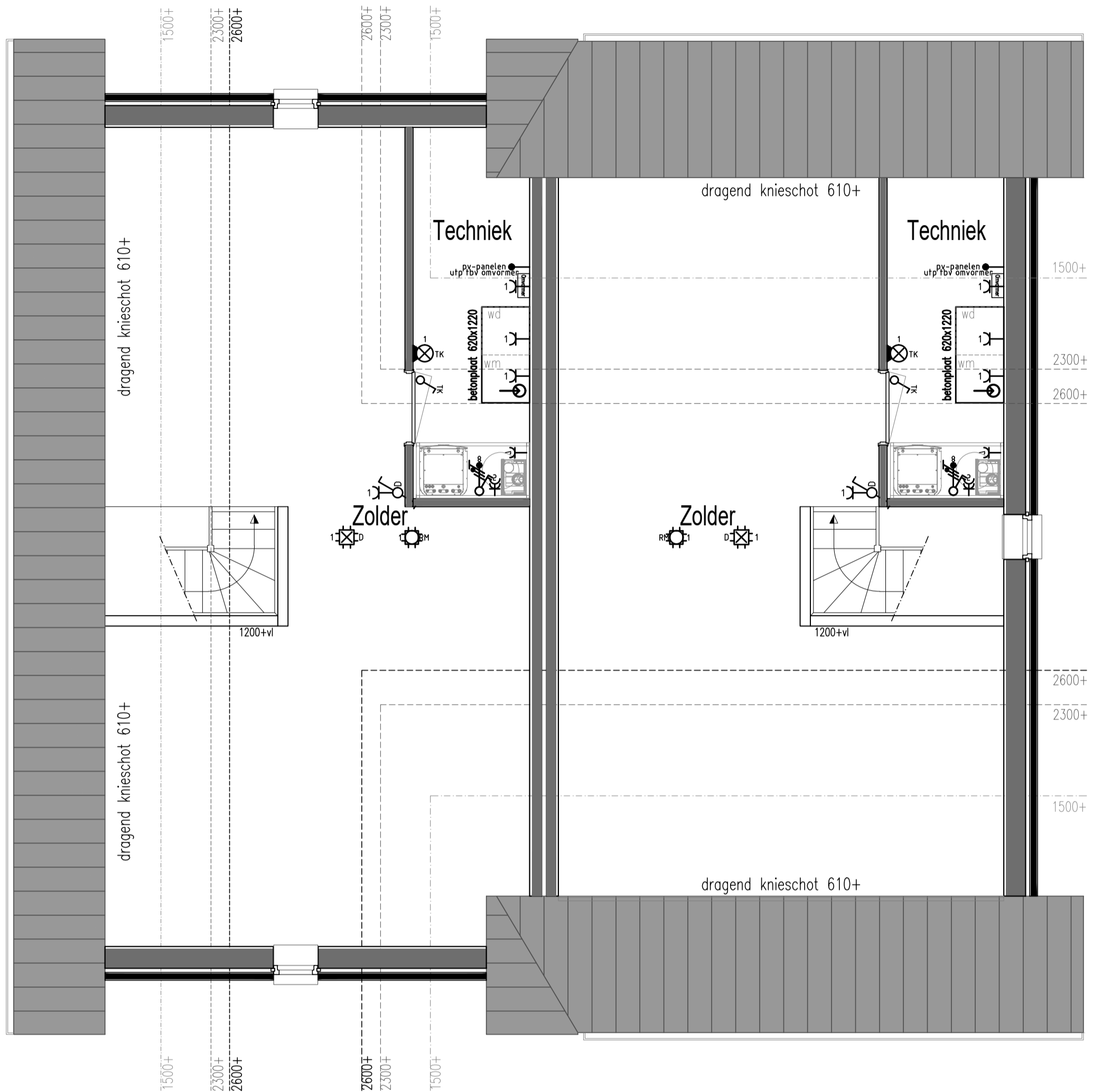
G

24528 T2

VDM Woningen
De Buoren 40a
9289 HH Drogenham

T 0512-571234
E info@vdmwoningen.nl
I www.vdmwoningen.nl





ZOLDER

Renvooi Elektra, waterleiding en ventilatie conform NEN 1010 - 1006 - 1087

- | | | | | | |
|--|---|---|--|---|---|
| <ul style="list-style-type: none"> ⚡ Enkele wandcontactdoos ⚡ Dubbele wandcontactdoos ⚡ Dubbele wandcontactdoos opbouw ⚡ Grondkabel op rol 🌡️ Thermostaat CV 🔥 Rookmelder (NEN2555) 🔥 Enkele WCD elektrisch koken 📦 Verdelkast ⚙️ Centraaldoos 💡 Lichtpunt | <ul style="list-style-type: none"> 💡 Binnenlamp wand aansluiting 💡 Buitenlamp wand aansluiting 💡 Spot 📡 Spot aansluitpunt 📡 Loze leiding tbv 📡 Bedrade leiding tbv 📡 Enkele schakelaar 📡 Enkele schakelaar met dimmer 📡 Wisselschakelaar 📡 Krusschakelaar | <ul style="list-style-type: none"> 🔌 Trekschakelaar 🔌 Schakelaar MV 3-polig 🔌 (Op-neer) schakelaar tbv screen[s] 🔌 Sensor schakelaar 🔌 Bedrade leiding tbv CAI 🔌 Loze leiding tbv CAI 🔌 Bedrade leiding tbv telefoon 🔌 Loze leiding tbv telefoon 🔌 Bedrade leiding tbv data 🔌 Loze leiding tbv data | <ul style="list-style-type: none"> 🔊 Deurbel 🔊 Drukknop bel 🔊 Filter alarm 🔊 PIR detector 🔊 Bewegingsmelder 🔊 Sirene 🔊 Inbraakcentrale 🔊 Codebedieningspaneel 🔊 CV HR-combiketel 🔊 WP Warmtepomp | <ul style="list-style-type: none"> 🚪 Uitblaasventiel vloer 🚪 Uitblaasventiel plafond 🚪 Uitblaasventiel wand 🚪 Afzuigpunten MV 📺 Centraal bedieningspaneel Co2 📺 Co2 sensor 📺 Vorstbeveiliging incl. EWCD | <ul style="list-style-type: none"> 🚰 Tapkraan close-in boiler 🚰 Buitenkraan 🚰 Stopkraan tbv gasaansluiting 🚰 Afgedopte leiding tbv 🚰 Uitstortgootsteen koud water 🚰 Uitstortgootsteen koud/warm water 🚰 Radiator 🚰 Verdeler vloerverwarming 🚰 Vloerputje |
|--|---|---|--|---|---|

Onderdeel Electra zolder bnr.1&2

Ontwerp	Gewijzigd	A
		B
		C
		D
		E
		F
		G

Project Zigt & Zaaijer

Datum	16-09-2024	Opdrachtgever	Zethoven Homstra
Schaal	1:50		Abe Lenstra Boulevard 10
Paginaformaat	A2		8448 JB Te Heerenveen
Getekend	M.Pereboom	Bouwplaats	Delfzijl
Adviseur	J Bergman	Gemeente	Eemsdelta
Werknummer	Bladnummer		
24528	T3		

VDM Woningen
De Buoren 40a
9289 HH Drogelham

T 0512-571234
E info@vdmwoningen.nl
I www.vdmwoningen.nl

