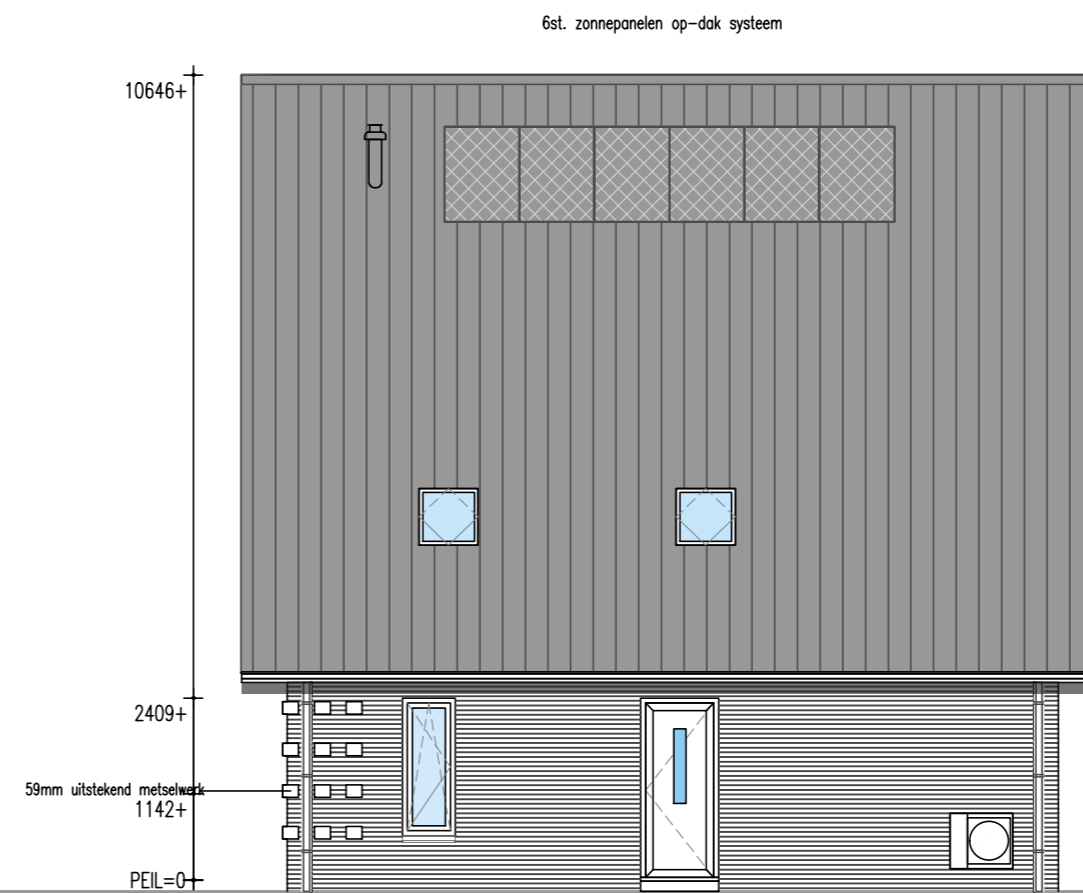




Bouwnummer 11  
**Voorgevel**

Bouwnummer 12

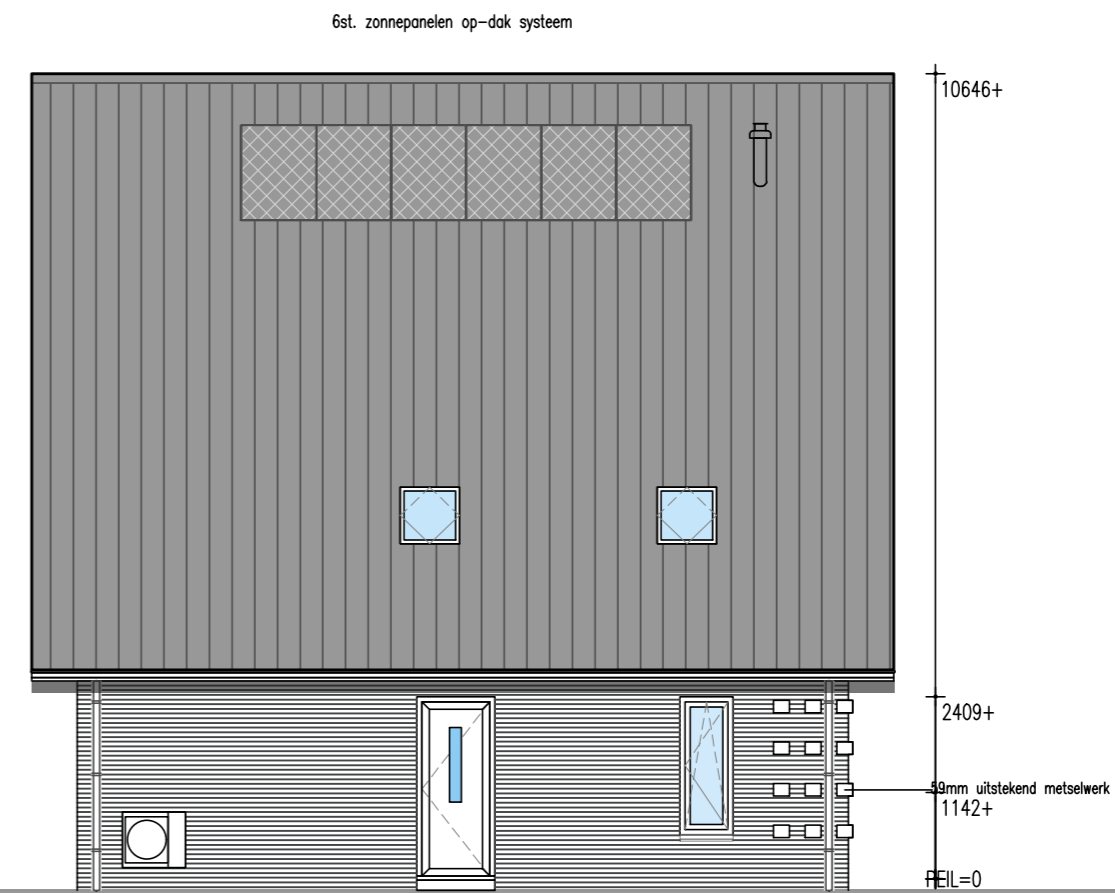


**Rechter zijgevel**



Bouwnummer 12  
**Achtergevel**

Bouwnummer 11



**Linker zijgevel**

Onderdeel Gevels bnr.11&12

Project Zigt & Zaaijer

Ontwerp

Gewijzigd A 07-10-2024

Datum 16-09-2024

Opdrachtgever Zethoven Hornstra

B

Schaal 1:100

Abe Lenstra Boulevard 10

C

Paginaformaat A2

8448 JB Te Heerenveen

D

Getekend M.Pereboom

E

Adviseur J.Bergman

Bouwplaats Delfzijl

F

Werknummer

Bladnummer

Gemeente Eemsdelta

G

24528

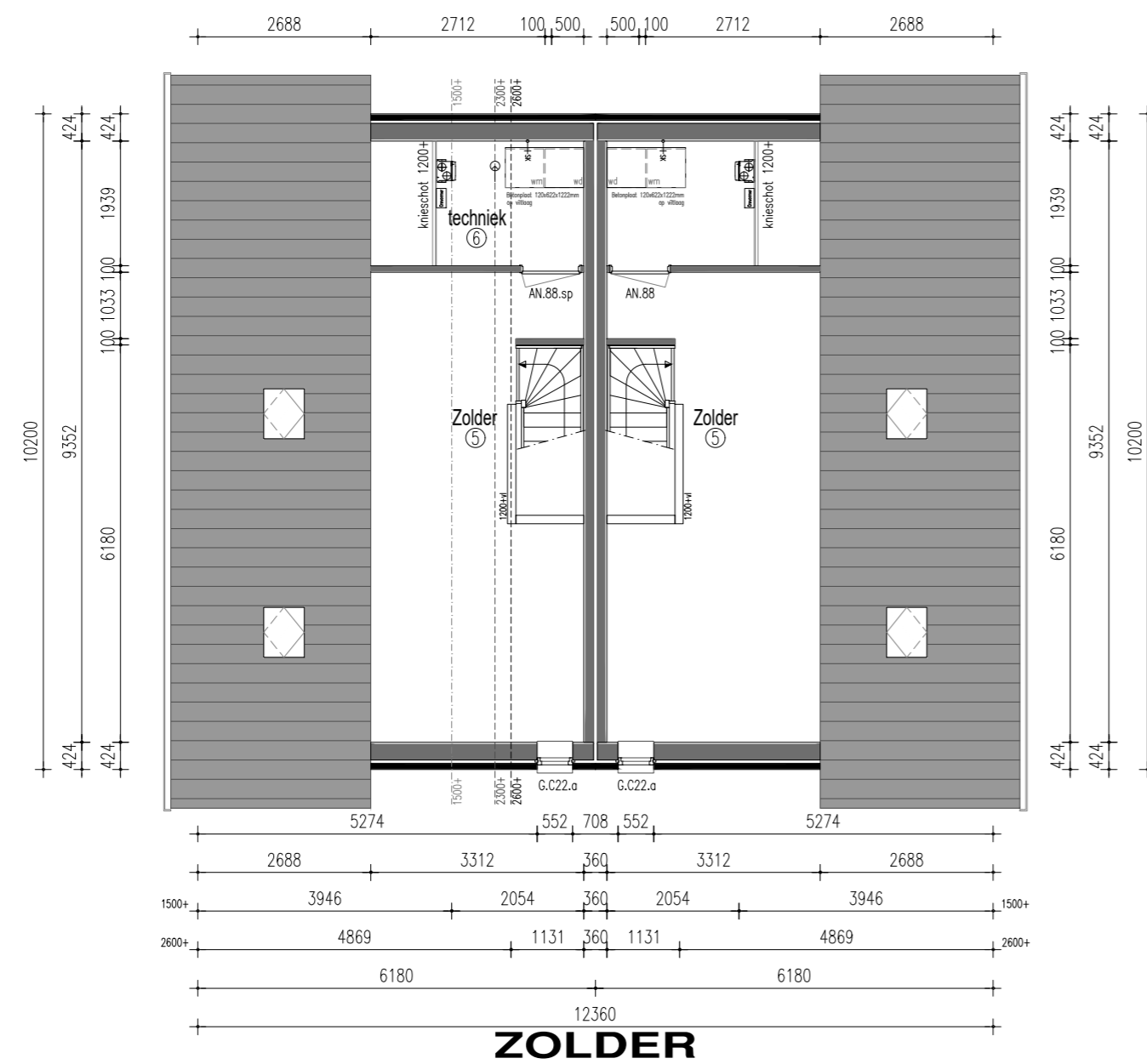
B1

VDM Woningen  
De Buorren 40a  
9289 HH Drogeham

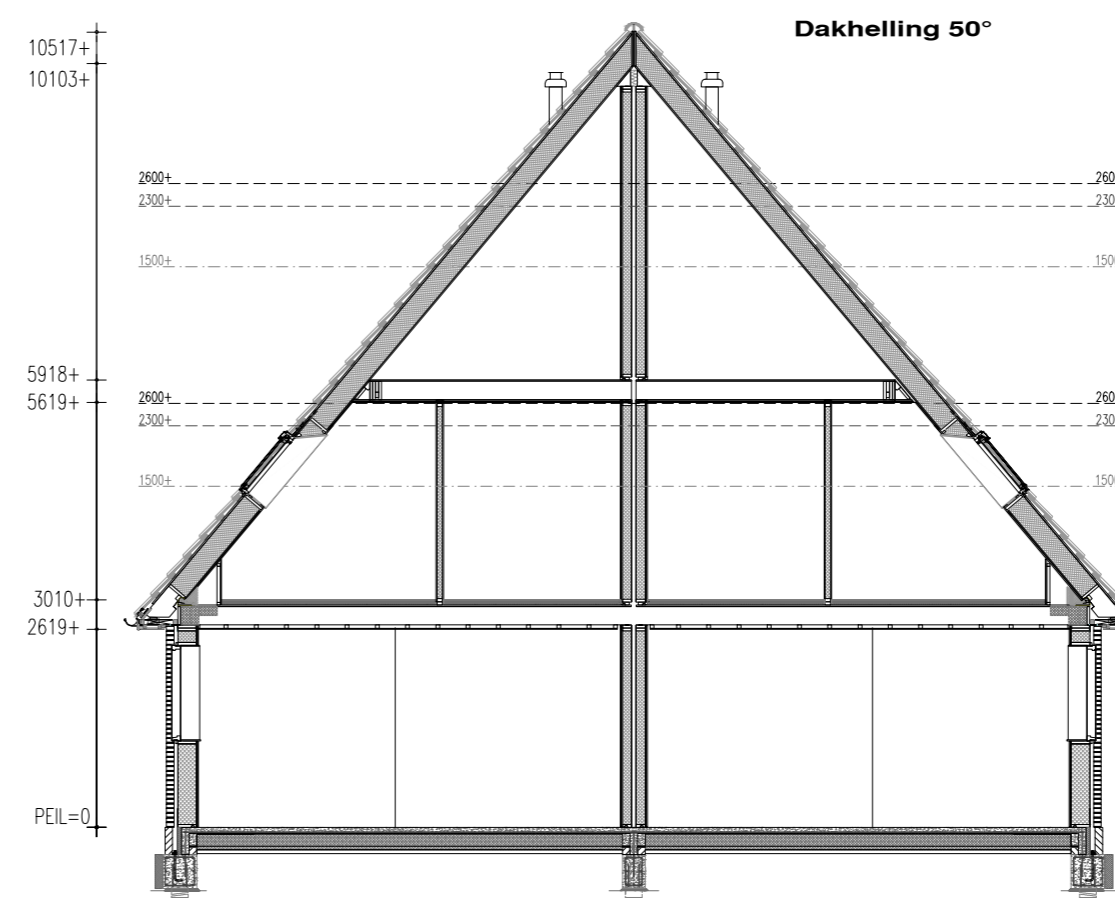
T 0512-571234  
E info@vdmwoningen.nl  
I www.vdmwoningen.nl







**ZOLDER**



**DOORSNEDE**

**Renvooi**

HSB spouwmuur metselwerk	Rc = 4,70 m2K/W	① Verblifruimte
Begane grondvloer	Rc = 3,70 m2K/W	② Verkeersruimte
Dakconstructie sporenkap	Rc = 6,30 m2K/W	③ Toiletruimte
		④ Badruimte
		⑤ Geïsoleerde bergruimte
		⑥ Technische ruimte
		⑦ Onbenoemde ruimte (verwarmd)
		⑧ Onbenoemde ruimte (onverwarmd)
		⑨ Ongeïsoleerde bergruimte

\* Rookmelders volgens NEN 2555  
 \* Inbraakwerendheids klasse 2

Ruimtebenaming volgens Bouwbesluit

Verklaring der tekens

	100 mm HSB binnenwand, isolatie 70 mm	wm	opstelplaats wasmachine
	135 mm HSB binnenwand, isolatie 120 mm	wd	opstelplaats wasdroger
	150 mm HSB binnenwand, isolatie 120 mm		verdeler vloerverwarming
	180 mm HSB dragende binnenwand, isolatie 120 mm		vloerverwarming
	180 mm HSB binnenwand, isolatie 120 mm		radiator
	274 mm HSB wand, isolatie 240 mm		afzuiging mv
	100 mm gevelmetselwerk		verlaagd plafond

Onderdeel Plattegronden bnr.11&12

Ontwerp	Gewijzigd	A	Datum	16-09-2024
		B	Schaal	1:100
		C	Paginaformaat	A2
		D	Getekend	M.Pereboom
		E	Adviseur	J.Bergman
		F	Werknummer	24528
		G	Bladnummer	B2b

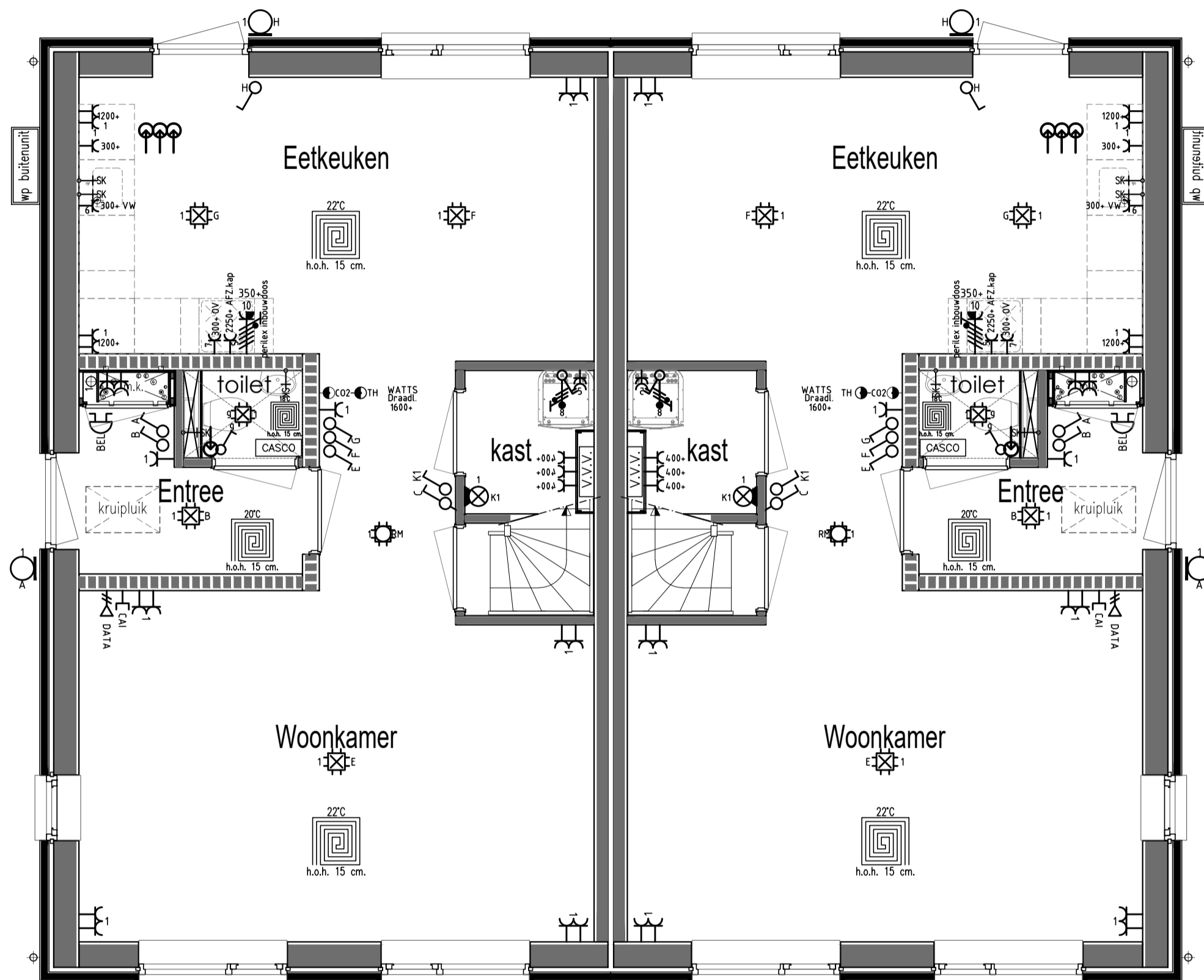
Project Zigt & Zaaijer

Opdrachtgever	Zethoven Hornstra
	Abe Lenstra Boulevard 10
	8448 JB Te Heerenveen
Bouwplaats	Delfzijl
Gemeente	Eemsdelta

VDM Woningen  
 De Buoren 40a  
 9289 HH Drogéham

T 0512-571234  
 E info@vdmwoningen.nl  
 I www.vdmwoningen.nl





**Renvooi** Elektra, waterleiding en ventilatie conform NEN 1010 - 1006 - 1087

- |   |   |   |  |   |  |
|---|---|---|--|---|--|
| <ul style="list-style-type: none"> <li>⊕ Enkele wandcontactdoos</li> <li>⊕⊕ Dubbele wandcontactdoos</li> <li>⊕⊕⊕ Dubbele wandcontactdoos opbouw</li> <li>⊕ Grondkabel op rol</li> <li>⊕ Thermostaat CV</li> <li>⊕ Rookmelder (NEN2555)</li> <li>⊕ Enkele WCD elektrisch koken</li> <li>⊕ Verdelkast</li> <li>⊕ Centraaldoos</li> <li>⊕ Lichtpunt</li> </ul> | <ul style="list-style-type: none"> <li>⊕ Binnenlamp wand aansluiting</li> <li>⊕ Buitenlamp wand aansluiting</li> <li>⊕ Spot</li> <li>⊕ Spot aansluitpunt</li> <li>⊕ Loze leiding tbv .....</li> <li>⊕ Bedrade leiding tbv .....</li> <li>⊕ Enkele schakelaar</li> <li>⊕ Enkele schakelaar met dimmer</li> <li>⊕ Wisselschakelaar</li> <li>⊕ Krusschakelaar</li> </ul> | <ul style="list-style-type: none"> <li>⊕ Trekschakelaar</li> <li>⊕ Schakelaar MV 3-polig</li> <li>⊕ (Op-neer) schakelaar tbv screen[s]</li> <li>⊕ Sensor schakelaar</li> <li>⊕ Bedrade leiding tbv CAI</li> <li>⊕ Loze leiding tbv CAI</li> <li>⊕ Bedrade leiding tbv telefoon</li> <li>⊕ Loze leiding tbv telefoon</li> <li>⊕ Bedrade leiding tbv data</li> <li>⊕ Loze leiding tbv data</li> </ul> | <ul style="list-style-type: none"> <li>⊕ Deurbel</li> <li>⊕ Drukknop bel</li> <li>⊕ Filter alarm</li> <li>⊕ PIR detector</li> <li>⊕ Bewegingsmelder</li> <li>⊕ Sirene</li> <li>⊕ Inbraakcentrale</li> <li>⊕ Codebedieningspaneel</li> <li>⊕ CV HR-combiketel</li> <li>⊕ WP Warmtepomp</li> </ul> | <ul style="list-style-type: none"> <li>⊕ Uitblaasventiel vloer</li> <li>⊕ Uitblaasventiel plafond</li> <li>⊕ Uitblaasventiel wand</li> <li>⊕ Afzuigpunten MV</li> <li>⊕ Centraal bedieningspaneel Co2</li> <li>⊕ Co2 sensor</li> <li>⊕ Vorstbeveiliging incl. EWCD</li> </ul> | <ul style="list-style-type: none"> <li>⊕ Tapkraan close-in boiler</li> <li>⊕ Buitenkraan</li> <li>⊕ Stopkraan tbv gasaansluiting</li> <li>⊕ Afgedopte leiding tbv .....</li> <li>⊕ UG-K Uitstortgootsteen koud water</li> <li>⊕ UG-KW Uitstortgootsteen koud/warm water</li> <li>⊕ Radiator</li> <li>⊕ Verdeler vloerverwarming</li> <li>⊕ Vloerputje</li> </ul> |
|---|---|---|--|---|--|

Onderdeel Electra begane grond bnr.11&12

Project Zigt & Zaaijer

Ontwerp

Gewijzigd A  
B  
C  
D  
E  
F  
G

Datum 16-09-2024  
Schaal 1:50  
Paginaformaat A2  
Getekend M.Pereboom  
Adviseur J Bergman  
Werknummer 24528  
Bladnummer T1

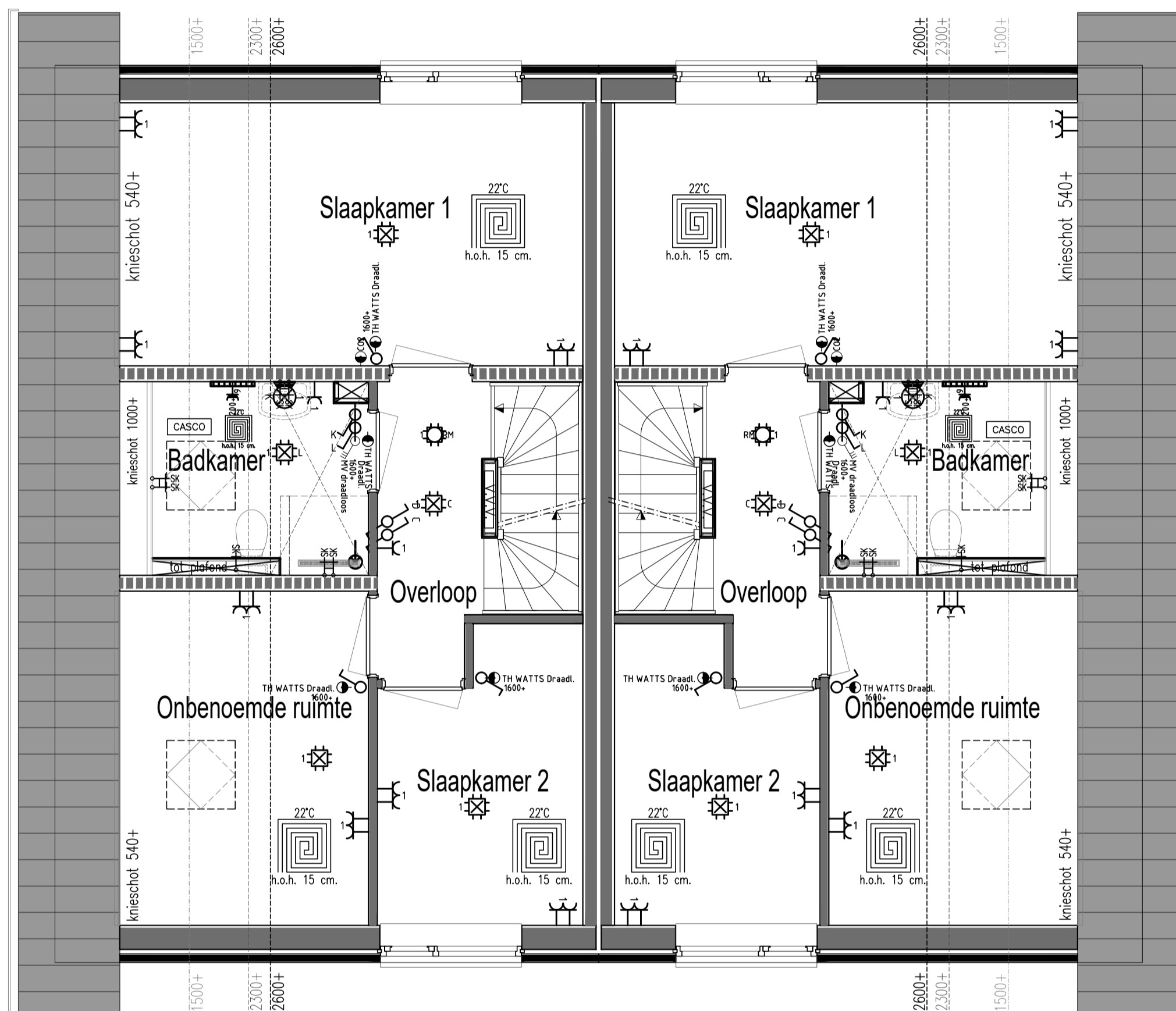
Opdrachtgever Zethoven Homstra  
Abe Lenstra Boulevard 10  
8448 JB Te Heerenveen  
Bouwplaats Delfzijl  
Gemeente Eemsdelta

VDM Woningen  
De Buoren 40a  
9289 HH Drogenham

T 0512-571234  
E info@vdmwoningen.nl  
I www.vdmwoningen.nl







**Renvooi** Elektra, waterleiding en ventilatie conform NEN 1010 - 1006 - 1087

- |  |   |   |  |   |   |
|--|---|---|--|---|---|
| <ul style="list-style-type: none"> <li>⊕ Enkele wandcontactdoos</li> <li>⊕⊕ Dubbele wandcontactdoos</li> <li>⊕⊕⊕ Dubbele wandcontactdoos opbouw</li> <li>⊕ Grondkabel op rol</li> <li>⊕ Thermostaat CV</li> <li>⊕ Rookmelder (NEN2555)</li> <li>⊕ Enkele WCD elektrisch koken</li> <li>⊕ Verdeelkast</li> <li>⊕ Centraaldoos</li> <li>⊕ Lichtpunt</li> </ul> | <ul style="list-style-type: none"> <li>⊕ Binnenlamp wand aansluiting</li> <li>⊕ Buitenlamp wand aansluiting</li> <li>⊕ Spot</li> <li>⊕ Spot aansluitpunt</li> <li>⊕ Loze leiding tbv .....</li> <li>⊕ Bedrade leiding tbv .....</li> <li>⊕ Enkele schakelaar</li> <li>⊕ Enkele schakelaar met dimmer</li> <li>⊕ Wisselschakelaar</li> <li>⊕ Krusschakelaar</li> </ul> | <ul style="list-style-type: none"> <li>⊕ Trekschakelaar</li> <li>⊕ Schakelaar MV 3-polig</li> <li>⊕ (Op-neer) schakelaar tbv screen[s]</li> <li>⊕ Sensor schakelaar</li> <li>⊕ Bedrade leiding tbv CAI</li> <li>⊕ Loze leiding tbv CAI</li> <li>⊕ Bedrade leiding tbv telefoon</li> <li>⊕ Loze leiding tbv telefoon</li> <li>⊕ Bedrade leiding tbv data</li> <li>⊕ Loze leiding tbv data</li> </ul> | <ul style="list-style-type: none"> <li>⊕ Deurbel</li> <li>⊕ Drukknop bel</li> <li>⊕ Filter alarm</li> <li>⊕ PIR detector</li> <li>⊕ Bewegingsmelder</li> <li>⊕ Sirene</li> <li>⊕ Inbraakcentrale</li> <li>⊕ Codebedieningspaneel</li> <li>⊕ CV HR-combiketel</li> <li>⊕ WP Warmtepomp</li> </ul> | <ul style="list-style-type: none"> <li>⊕ Uitblaasventiel vloer</li> <li>⊕ Uitblaasventiel plafond</li> <li>⊕ Uitblaasventiel wand</li> <li>⊕ Afzuigpunten MV</li> <li>⊕ Centraal bedieningspaneel Co2</li> <li>⊕ Co2 sensor</li> <li>⊕ Vorstbeveiliging incl. EWCD</li> </ul> | <ul style="list-style-type: none"> <li>⊕ Tapkraan close-in boiler</li> <li>⊕ Buitenkraan</li> <li>⊕ Stopkraan tbv gasaansluiting</li> <li>⊕ Afgedopte leiding tbv .....</li> <li>⊕ Uitstortgootsteen koud water</li> <li>⊕ Uitstortgootsteen koud/warm water</li> <li>⊕ Radiator</li> <li>⊕ Verdeler vloerverwarming</li> <li>⊕ Vloerputje</li> </ul> |
|--|---|---|--|---|---|

Onderdeel Electra verdieping bnr.11&12

Project Zigt & Zaier

Ontwerp

Gewijzigd A

Datum 16-09-2024

Oprachtgever Zethoven Homstra

B

Schaal 1:50

Abe Lenstra Boulevard 10

C

Paginaformaat A2

8448 JB Te Heerenveen

D

Getekend M.Pereboom

E

Adviseur J Bergman

Bouwplaats Delfzijl

F

Werknummer Bladnummer

Gemeente Eemsdelta

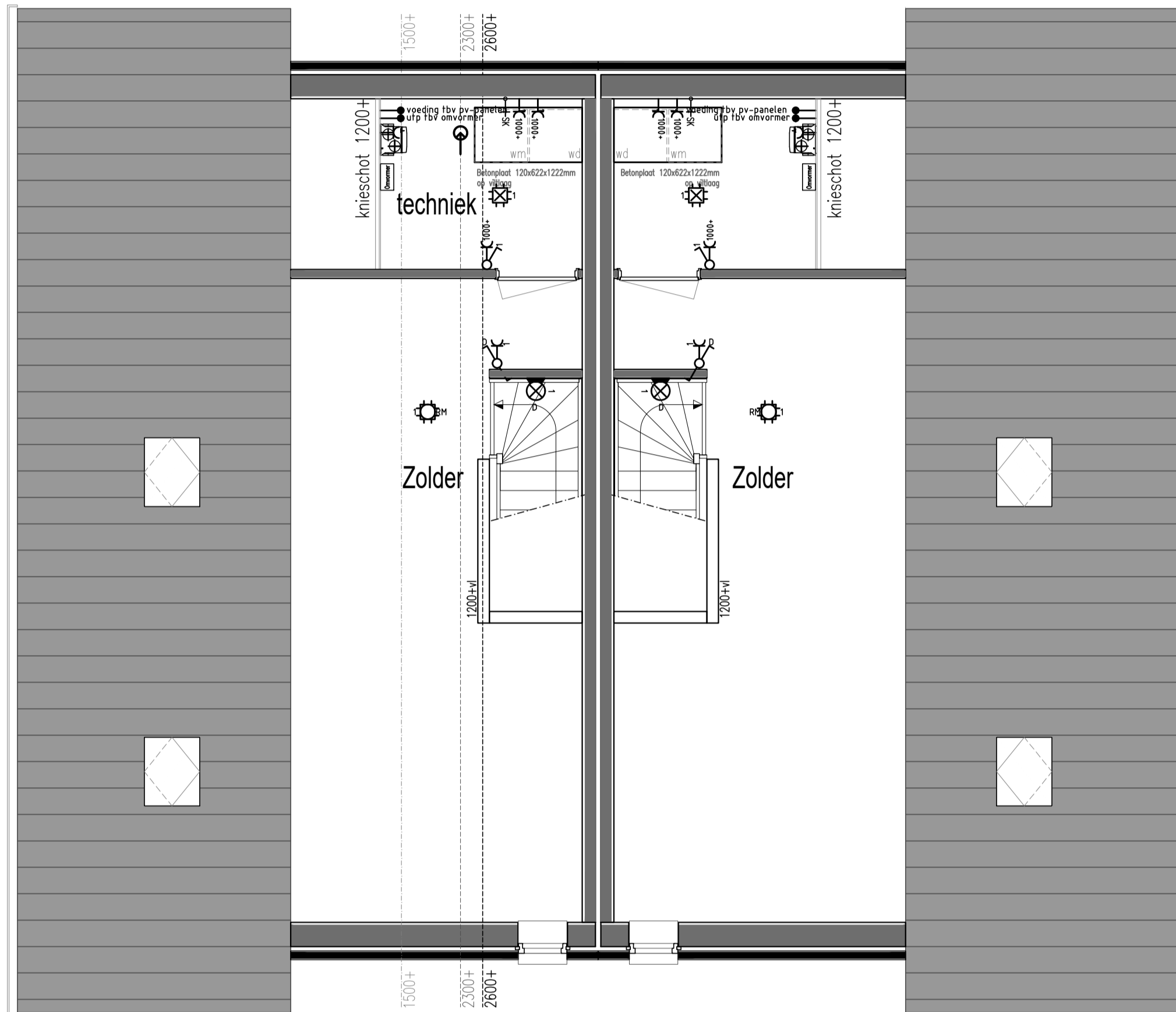
G

24528 T2

VDM Woningen  
De Buoren 40a  
9289 HH Drogenham

T 0512-571234  
E info@vdmwoningen.nl  
I www.vdmwoningen.nl





**Renvooi** Elektra, waterleiding en ventilatie conform NEN 1010 - 1006 - 1087

- |  |   |   |  |   |  |
|--|---|---|--|---|--|
| <ul style="list-style-type: none"> <li>⊕ Enkele wandcontactdoos</li> <li>⊕⊕ Dubbele wandcontactdoos</li> <li>⊕⊕⊕ Dubbele wandcontactdoos opbouw</li> <li>⚡ Grondkabel op rol</li> <li>⊖ Thermostaat CV</li> <li>🔥 Rookmelder (NEN2555)</li> <li>⚡ Enkele WCD elektrisch koken</li> <li>🔌 Verdeelkast</li> <li>⊕ Centraaldoos</li> <li>⊕ Lichtpunt</li> </ul> | <ul style="list-style-type: none"> <li>🔌 Binnenlamp wand aansluiting</li> <li>🔌 Buitenlamp wand aansluiting</li> <li>☀ Spot</li> <li>⊕ Spot aansluitpunt</li> <li>— Loze leiding tbv .....</li> <li>— Bedrade leiding tbv .....</li> <li>⊕ Enkele schakelaar</li> <li>⊕ Enkele schakelaar met dimmer</li> <li>⊕ Wisselschakelaar</li> <li>⊕ Krusschakelaar</li> </ul> | <ul style="list-style-type: none"> <li>⊕ Trekschakelaar</li> <li>⊕ Schakelaar MV 3-polig</li> <li>⊕ (Op-neer) schakelaar tbv screen[s]</li> <li>⊕ Sensor schakelaar</li> <li>— Bedrade leiding tbv CAI</li> <li>— Loze leiding tbv CAI</li> <li>— Bedrade leiding tbv telefoon</li> <li>— Loze leiding tbv telefoon</li> <li>— Bedrade leiding tbv data</li> <li>— Loze leiding tbv data</li> </ul> | <ul style="list-style-type: none"> <li>🔊 Deurbel</li> <li>🔊 Drukknop bel</li> <li>🔊 Filter alarm</li> <li>🔊 PIR detector</li> <li>🔊 Bewegingsmelder</li> <li>🔊 Sirene</li> <li>🔊 Inbraakcentrale</li> <li>🔊 Codebedieningspaneel</li> <li>🔊 CV HR-combiketel</li> <li>🔊 WP Warmtepomp</li> </ul> | <ul style="list-style-type: none"> <li>⊕ Uitblaasventiel vloer</li> <li>⊕ Uitblaasventiel plafond</li> <li>⊕ Uitblaasventiel wand</li> <li>⊕ Afzuigpunten MV</li> <li>🔊 Centraal bedieningspaneel Co2</li> <li>🔊 Co2 sensor</li> <li>🔊 Vorstbeveiliging incl. EWCD</li> </ul> | <ul style="list-style-type: none"> <li>⊕ Tapkraan close-in boiler</li> <li>⊕ Buitenkraan</li> <li>⊕ Stopkraan tbv gasaansluiting</li> <li>⊕ Afgedopte leiding tbv .....</li> <li>UG-K Uitstortgootsteen koud water</li> <li>UG-KW Uitstortgootsteen koud/warm water</li> <li>— Radiator</li> <li>🔊 Verdeler vloerverwarming</li> <li>⊕ Vloerputje</li> </ul> |
|--|---|---|--|---|--|

Onderdeel Electra zolder De Zaaiër bnr.11&12

Project Zigt & Zaaiër

Ontwerp

Gewijzigd A

Datum

16-09-2024

Opdrachtgever

Zethoven Homstra

B

Schaal

1:50

Abe Lenstra Boulevard 10

C

Paginaformaat

A2

8448 JB Te Heerenveen

D

Getekend

M.Pereboom

E

Adviseur

J.Bergman

Bouwplaats

Delfzijl

F

Werknummer

Bladnummer

Gemeente

Eemsdelta

G

24528

T3

VDM Woningen  
De Buoren 40a  
9289 HH Droegeham

T 0512-571234  
E info@vdmwoningen.nl  
I www.vdmwoningen.nl

