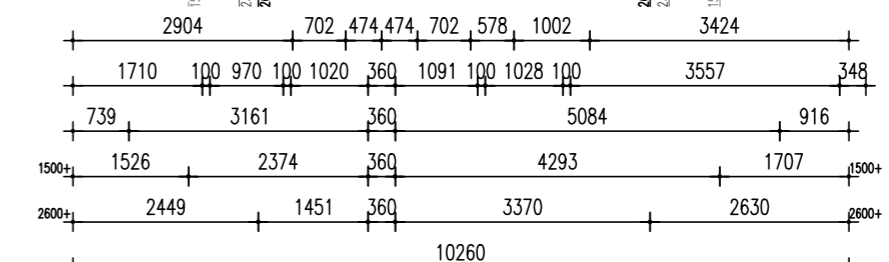
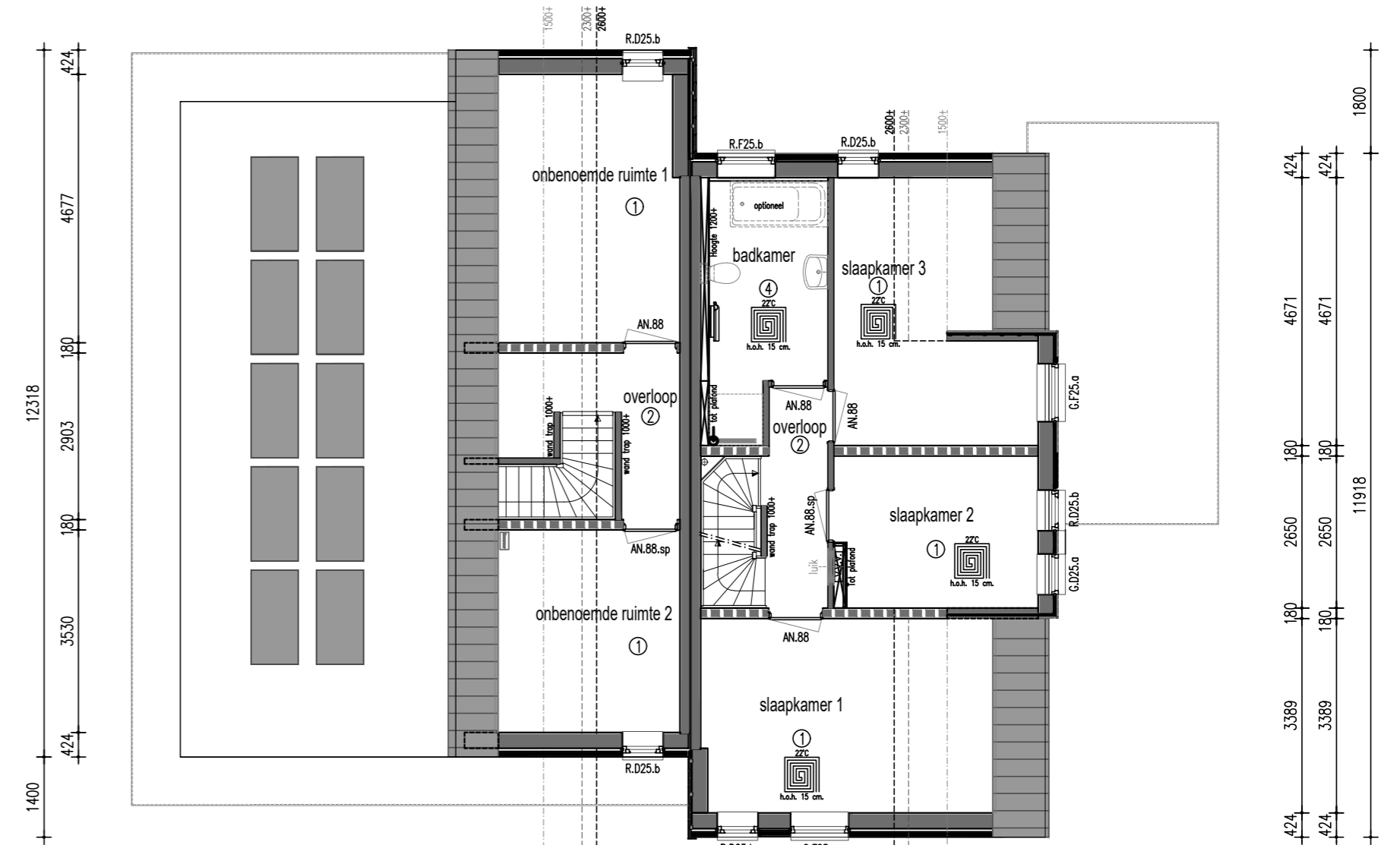
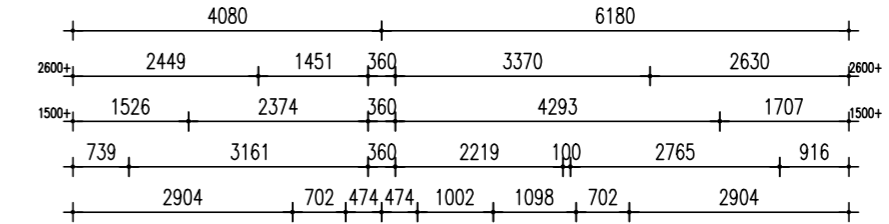


BEGANE GROND



VERDIEPING

TAV SANITAIRE RUIMTES:

De wanden van de badkamer worden tot plafond behandeld met vochtkerende pasta.
 De vloer van de badkamer op de verdieping wordt tevens behandeld met een vochtkerende pasta.
 De wanden van het toilet worden tot 1200mm+ behandeld met vochtkerende pasta.
 Vertikale hoeken en aansluitingen vloerwand van badkamer en toilet worden voorzien van een kimband

Renvooi

Ruimtebenaming volgens Bouwbesluit

Verklaring der tekens

HSB spouwmuur metselwerk	Rc = 5,69 m2K/W	① Verblifruimte
Begane grondvloer	Rc = 3,50 m2K/W	② Verkeersruimte
Dakconstructie sporenkap	Rc = 6,15 m2K/W	③ Toilettruimte
		④ Badruimte
		⑤ Geïsoleerde bergruimte
		⑥ Technische ruimte
		⑦ Onbenoemde ruimte (verwarmd)
		⑧ Onbenoemde ruimte (onverwarmd)
		⑨ Ongeïsoleerde bergruimte

	100 mm HSB binnenwand, isolatie 70 mm
	135 mm HSB binnenwand, isolatie 120 mm
	150 mm HSB binnenwand, isolatie 120 mm
	180 mm HSB dragende binnenwand, isolatie 120 mm
	180 mm HSB binnenwand, isolatie 120 mm
	274 mm HSB wand, isolatie 240 mm
	100 mm gevelmetselwerk

	opstelplaats wasmachine
	opstelplaats wasdroger
	verdelers vloerverwarming
	vloerverwarming
	radiator
	afzuiging mv
	verlaagd plafond

* Rookmelders volgens NEN 2555
 * Inbraakwerendheids klasse 2

Onderdeel Plattegronden

Ontwerp	Gewijzigd	A
		B
		C
		D
		E
		F
		G

Datum	26-10-2021
Schaal	1:100
Paginaformaat	A2
Getekend	A.Zijlstra
Adviseur	-
Werknummer	Bladnummer
21516	B2a

Project 11 woningen aan de Boslaan

Opdrachtgever	Hornstra Zethoven
	Abe Lenstra Boulevard 10
	8448 JB, Heerenveen
Bouwplaats	Nooitgedacht
Gemeente	Aa en Hunze

VDM Woningen
 De Buorren 40a
 9289 HH Drogeham

T 0512-571234
 E info@vdmwoningen.nl
 I www.vdmwoningen.nl

De ontwerp is intellectueel eigendom van
 Hornstra | Zethoven & VDM Woningen

